

目指せ 鶴見散歩マスター!

鶴見散歩 すごろく

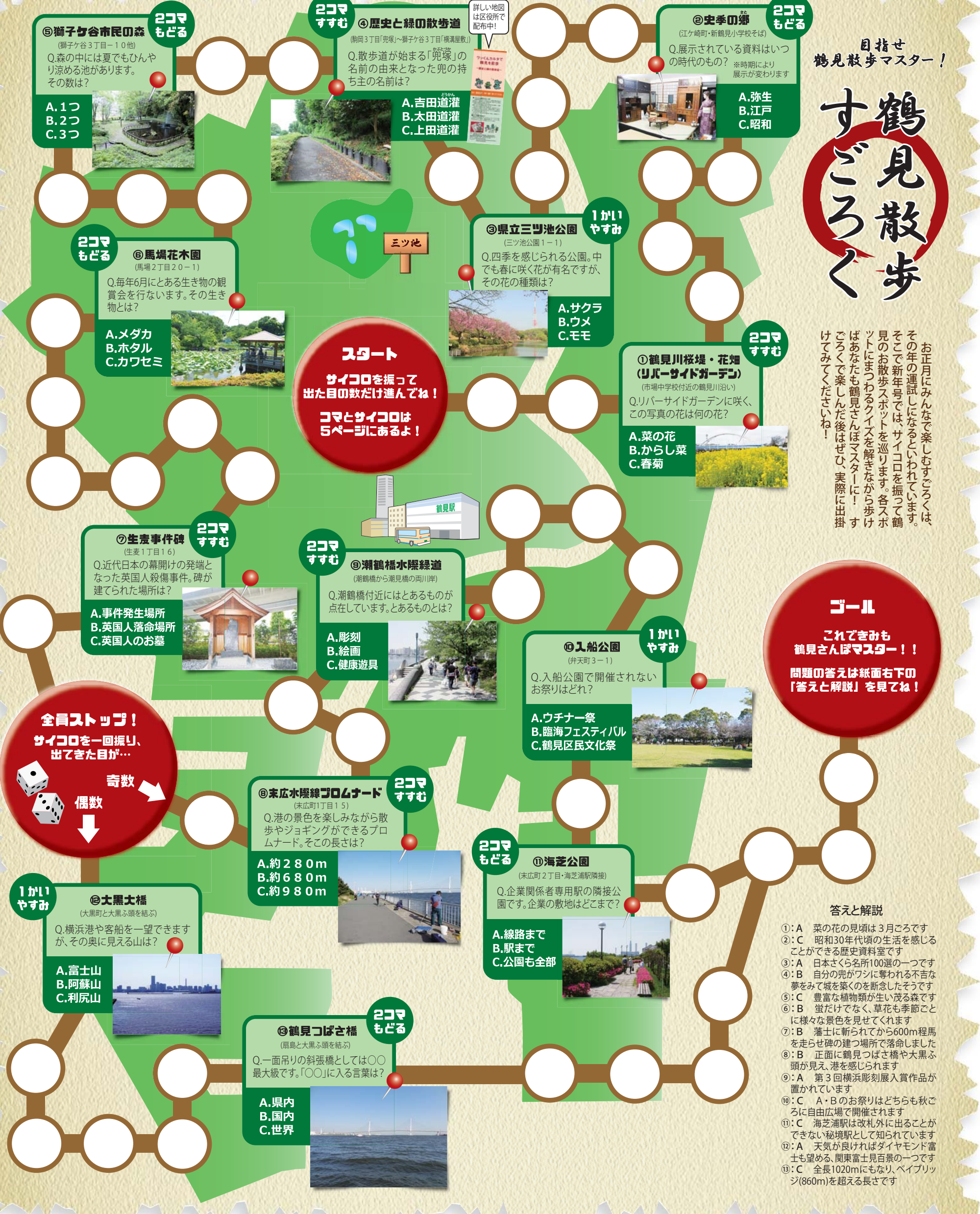
お正月にみんなで楽しむすごろくは、その年の運試しになるといわれています。そこで新年号では、サイコロを振って鶴見のお散歩スポットを巡ります。各入ポイントにまつわるクイズを解きながら歩いて楽しんで後はほろマスターに！すごろくで楽しんで後はほろマスターに！掛けてみてくださいね！

ゴール
これできみも 鶴見さんぽマスター!!
問題の答えは紙面右下の「答えと解説」を見てね!

答えと解説

- ①: A 菜の花の見頃は3月ごろです
- ②: C 昭和30年代頃の生活を感じることができる歴史資料室です
- ③: A 日本さくら名所100選の一つです
- ④: B 自分の兜がワシに奪われる不吉な夢をみて城を築くの断念したそうです
- ⑤: C 豊富な植物類が生い茂る森です
- ⑥: B 蛸だけでなく、草花も季節ごとに様々な景色を見せてくれます
- ⑦: B 藩士に斬られてから600m程馬を走らせ碑の建つ場所で落命しました
- ⑧: B 正面に鶴見つばさ橋や大黒ふ頭が見え、港を感じられます
- ⑨: A 第3回横浜彫刻展入賞作品が置かれています
- ⑩: C A・Bのお祭りはどちらも秋ごろに自由広場で開催されます
- ⑪: C 海芝浦駅は改札外に出ることができない秘境駅として知られています
- ⑫: A 天気が良ければダイヤモンド富士も望める。関東富士見百景の一つです
- ⑬: C 全長1020mにもなり、ベイブリッジ(860m)を超える長さです

スタート
サイコロを振って 出た目の数だけ進んでね!
コマとサイコロは5ページにあるよ!



2コマ もどる

⑨獅子ヶ谷市民の森 (獅子ヶ谷3丁目-10他)
Q.森の中には夏でもひんやり涼める池があります。その数は?

A. 1つ
B. 2つ
C. 3つ

2コマすすむ

④歴史と緑の散歩道 (駒岡3丁目「兜塚」～獅子ヶ谷3丁目「横溝屋敷」)
Q.散歩道が始まる「兜塚」の名前の由来となった兜の持ち主の名前は?

A. 吉田道灌
B. 太田道灌
C. 上田道灌

2コマ もどる

⑩史季の郷 (江ヶ崎町・新鶴見小学校そば)
Q.展示されている資料はいつの時代のもの? ※時期により展示が変わります

A. 弥生
B. 江戸
C. 昭和

2コマ もどる

⑧馬場花木園 (馬場2丁目20-1)
Q.毎年6月にとある生き物の観賞会を行ないます。その生き物とは?

A. メダカ
B. ホタル
C. カワセミ

1かい やすみ

③県立三ツ池公園 (三ツ池公園1-1)
Q.四季を感じられる公園。中でも春に咲く花が有名ですが、その花の種類は?

A. サクラ
B. ウメ
C. モモ

2コマすすむ

①鶴見川桜堤・花畑 (リバーサイドガーデン) (市場中学校付近の鶴見川沿い)
Q.リバーサイドガーデンに咲く、この写真の花は何の花?

A. 菜の花
B. からし菜
C. 春菊

2コマすすむ

⑦生麦事件碑 (生麦1丁目16)
Q.近代日本の幕開けの発端となった英国人殺傷事件。碑が建てられた場所は?

A. 事件発生場所
B. 英国人落命場所
C. 英国人のお墓

2コマすすむ

⑥潮鶴橋水際緑道 (潮鶴橋から潮見橋の両川岸)
Q.潮鶴橋付近にはとあるものが点在しています。とあるものとは?

A. 彫刻
B. 絵画
C. 健康遊具

1かい やすみ

⑤入船公園 (弁天町3-1)
Q.入船公園で開催されないお祭りはどれ?

A. ウチナー祭
B. 臨海フェスティバル
C. 鶴見区民文化祭

全員ストップ!
サイコロを一回振り、出てきた目が...

奇数
偶数

2コマすすむ

②末広水際線プロムナード (末広町1丁目15)
Q.港の景色を楽しみながら散歩やジョギングができるプロムナード。その長さは?

A. 約280m
B. 約680m
C. 約980m

2コマ もどる

④海芝公園 (末広町2丁目・海芝浦駅隣接)
Q.企業関係者専用駅の隣接公園です。企業の敷地はどこまで?

A. 線路まで
B. 駅まで
C. 公園も全部

1かい やすみ

⑧大黒大橋 (大黒町と大黒ふ頭を結ぶ)
Q.横浜港や客船を一望できますが、その奥に見える山は?

A. 富士山
B. 阿蘇山
C. 利尻山

2コマ もどる

①鶴見つばさ橋 (扇島と大黒ふ頭を結ぶ)
Q.一面吊りの斜張橋としては〇〇最大級です。「〇〇」に入る言葉は?

A. 県内
B. 国内
C. 世界

お年玉クイズ クイズに正解してお年玉をもらおう! 今年のプレゼントはこちら!

問題
鶴見区の「区民の花」は何でしょう?
ヒント: 区民文化センターの名前になっています

① サルビア
② サクラ
③ アジサイ

A賞
クックンぬいぐるみ (30cm×1人)

B賞
はまっこどうし TheWater (1ケース24本×10人)

C賞
友好交流都市輪島市 白米千枚田産「純景」(米5kg袋×4人)

【応募方法】1月31日(消印有効)までにクイズの答えと氏名、電話番号、住所、年齢、希望賞品(A～C賞のうちひとつ)を明記し、はがきまたはファクスでご応募ください

【宛先】〒230-0051 鶴見中央3-20-1 鶴見区役所広報相談係 広報よこはま担当

【注意事項】
●応募は1人1回まで
●当選者の発表は、商品の発送をもってかえさせていただきます
●C賞の当選者様へは先に電話でご連絡いたします
●いただいた個人情報は、商品の発送以外には使用しません

【記入例】
・クイズの答え
・氏名
・電話番号、住所
・年齢
・希望賞品

鶴見区役所広報相談係 ☎510-1680 ☒510-1891