

TSURUMI つるみ

2025 No.327

広報よこはま・鶴見区版1月号



今日は、どの湯で
ほっとしようか

京急 × 横浜鶴見
周湯スタンプラリー

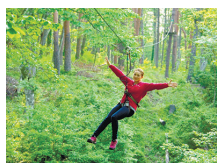
スマホを使って銭湯や温浴施設をまわるデジタルスタンプラリーです。オリジナルデザインの限定グッズが抽選で当たります。開催期間：1月15日(水)～3月9日(日)

詳しくは
6ページへ

TOPICS

お年玉クイズに答えて
豪華賞品をもらおう!

ワックン賞(1人)



フォレスト賞(2組)



トレイル賞(2組)



ワクワク賞(3人)

詳しくは6ページへ▶

新年あけましておめでとうございます。

昨年は、区民まつりをはじめ、各地域でイベントが開催され、大いに盛り上がりました。私も多くのイベントに参加して、皆さまの笑顔に迎えられ、あらためて鶴見のにぎわいと活力を感じることができました。2年後の2027年には区制100周年を迎えます。皆さまとともに、さらに盛り上げていきましょう。

また、同年には環境をテーマとしたGREEN×EXPO 2027が開催されます。これをきっかけに、環境にやさしい暮らしや脱炭素化に向けた取組を進めてまいります。区でも本年4月から開始する「プラスチックごみの分別・リサイクル拡大」などを契機としながら、皆さまが日頃の生活の中に脱炭素行動を取り入れていただけるよう、共に取り組んでいきます。

本年も、鶴見区が“いつまでも住み続けたいまち”であり続けるよう励んでまいります。

鶴見区長 しづや 治雄 はるお

謹賀
— 2025 —
新年



区ウェブページは
こちら



スマホアプリ・ウェブで広報紙が読める

カタログポケットで過去の発行分も閲覧できます。多言語への自動翻訳機能や音声読上げ機能も。



X (旧Twitter) で情報発信中

区からのお知らせや区内イベント情報、災害情報などを発信しています。



LINEで市の最新情報を配信

ぜひ「友だち登録」してご活用ください。配信対象地域も設定できます。



新年お年玉クイズに答えて 豪華プレゼントをもらおう!

今年のお年玉クイズの賞品は、フォレストアドベンチャー・よこはまからの提供品やワックングッズなど盛りだくさん。ぜひご応募ください!

(記入例)
・氏名
・電話番号、住所
・年齢
・クイズの答え
・希望の賞品
*広報よこはまの感想や
とりあげて欲しいテーマ

ワックン賞(1人)
区のマスコット
ワックンぬいぐるみ
※約25cm



ワックンファンには
たまらない! 超レア
非売品ぬいぐるみ

ワクワク賞(3人)
モバイルバッテリー
トートバッグ
ランチケース



お出かけが
楽しくなる
ワックングッズ

フォレスト賞(2組)
フォレストアドベンチャー・よこはま
ペア招待券(2人1組)



自然共生型アウト
ドアパーク。大人
も子どももフィー
ルドアスレチック
を楽しめます

トレイル賞(2組)
トレイルアドベンチャー・よこはま
ペア招待券(2人1組)



森の中をマウン
テンバイクなどで
走りながら自然を
楽しめるアクティ
ビティ

ヒントは5ページ

お年玉 クイズ

Q 2027年は鶴見区制何周年?

- ① 60周年 ② 80周年 ③ 100周年



【応募方法】1月31日(金)までにWEBまたは **必要事項** (氏名、電話番号、住所、年齢、クイズの答え、希望の賞品)を明記し、**A** (当日消印有効)か **fax**

申込みは
こちら



【宛先】〒230-0051 鶴見中央3-20-1 鶴見区役所広報相談係

・当選者の発表は、賞品の発送をもってかえさせていただきます

・応募は1人1通まで ・いただいた個人情報は、賞品・通知の発送以外には使用しません

問 区役所広報相談係 ☎ 510-1680 fax 510-1891



#ツルミでオフろう! 京急×横浜鶴見 周湯 スタンプラリー

2025

1.15 水 3.9 日

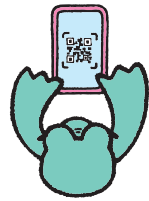
横浜鶴見には、心も体も温まる銭湯や温浴施設がいっぱい!

スマホを使って参加できるデジタルスタンプラリー
あなたも家族も友達もみんなで #ツルミでオフろう!

デジタルスタンプラリー参加方法

※脱衣所や浴室でのカメラ・スマホの使用はご遠慮ください

1 まずは参加登録



特設サイトでニックネーム、パスワードなどを設定

2 スタンプを集める



対象スポットのポップやポスターの二次元コードからスタンプを取得

3 景品に応募する



条件達成後、「抽選応募」をクリックし、必要事項を記入

イベント限定グッズに応募しよう!

※景品のイラスト・写真はイメージです

初級コース



オリジナルフェイスタオル

下記のスタンプ**3**コで応募!

京急線駅1コ、銭湯1コ、
温浴施設1コ

抽選
300人

上級コース



オリジナル風呂桶

下記のスタンプ**9**コで応募!

京急線駅3コ、銭湯4コ、
温浴施設2コ

抽選
50人

ダブルチャンス



各コースの景品に外れた人の中から、クリアファイルを抽選で100人にプレゼント

※各施設の営業時間や料金などは、直接各施設にご確認ください。

スタンプラリーの詳細 ▶ や注意事項はこちら



共催：横浜市鶴見区 京浜急行電鉄株式会社
後援：公益財団法人横浜市観光協会 協力：鶴見浴場組合

【お問合せ】

鶴見区区政推進課(受付時間)平日8時45分~17時
TEL:045-510-1676

京急ご案内センター(受付時間)9時~17時
TEL:03-5789-8686 または 045-225-9696

強盗事件に巻き込まれないために

窓ガラスを割って家に侵入し、住民に暴行を加えて現金を奪うという悪質な強盗事件が増えています。日ごろから防犯対策をとって、事件に巻き込まれないようにしましょう。

対策1 安易に個人情報を教えない



ポイント
犯人は強盗事件の前に、電話や訪問をして個人情報を聞き出してくることがあります

対策2 侵入されにくい工夫をする



問 区役所地域振興係 ☎ 510-1687 fax 510-1892

こんなときは警察に通報を

- 訪問予定のない水道や屋根の点検業者が訪問してきた
- 近所で見慣れない自動車に複数人が乗車して長時間駐車している
- 複数人が携帯電話で話しながら近所の様子を伺っている

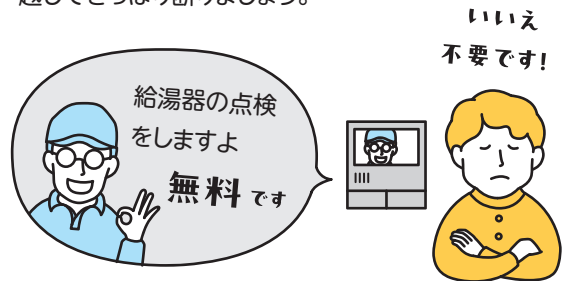


突然の「無料で点検します」に注意

突然訪問し、無料点検を持ちかけた上で、不安をあおり契約をせかす「点検商法」のトラブルによる相談が増えています。事業者の言うことをうのみにせず、冷静に対応しましょう。

対策1 突然の「無料点検」は受けない

突然訪問してきた事業者の無料点検は、インターフォン越しできっぱり断りましょう。



対策2 すぐに契約しない

契約をする場合は、複数の事業者から見積もりをとり、慎重に検討をしましょう。



訪問販売で契約してしまった…解約したい

契約書面を受け取った日から8日間(※1)は、クーリング・オフ(無条件で申込みの撤回や契約を解除できる制度※2)が利用できます。クーリング・オフをする場合は、期間内にハガキなど記録の残る方法で通知します。

- ※1 種類によって期間が20日間となるものもあります
- ※2 条件によってクーリング・オフの対象外となるものもあります

契約トラブルなどの相談は…

横浜市消費生活総合センター
☎ 845-6666 fax 845-7720
平日：9時～18時 土・日曜：9時～16時45分
(祝日・休日、12月29日から1月3日を除く)

問 区役所区民活動支援係 ☎ 510-1693 fax 510-1892



一般 しめかざり 新年の願いを結ぶかたち

新年を迎え、目にする機会の増えるしめかざり。実は地域によって違いがあることを知っていますか？ 著者が全国を巡り撮影したしめかざりを紹介。美しい写真と文からしめかざりの文化・風土性を垣間見ることができます。
もり すまこ 森 須磨子 / 著 工作舎 / 発行

児童 へびのくび

とかげちゃんがつくったきれいなスカーフ。でもみんなからマントやエプロンとまちがえられちゃった…。ちがう、これはくびにまくスカーフだよ。モデルのへびくんにまいてみよう。あれ？へびのくびってどこかな？
おりた みちよ 織田 道代 / 作 きくち ちき / 絵



鶴見図書館から
本のひととき
鶴見図書館の司書がおすすめする書籍
(一般・児童書)をご紹介します。

問 鶴見図書館
☎ 502-4416
fax 504-6635

マイ備蓄品

災害時に安心して在宅避難するために

近年、国内で大きな地震が発生しており、昨年8月には南海トラフ地震臨時情報が発表されるなど、いつ、どこで大きな地震が起きてもおかしくありません。災害に備えた備蓄品の準備はできていますか？ 性別、年齢や生活スタイルの違い、妊婦、乳幼児、高齢者やペットがいる家庭など、必要な備蓄品は異なります。自分に必要な備蓄品を見直して、いざという時のために今から備えておきましょう。

☎ 区役所危機管理・地域防災担当 ☎ 510-1656 ㊟ 510-1889

基本の備蓄品

災害発生直後は、ライフラインが停止することもあり、食料品や日用品の入手が難しくなります。いざという時のために1週間分(最低3日分)の備蓄品を備えておきましょう。

●食料品

クラッカー、缶詰、フリーズドライ食品など簡単に食べられて、長期保存できるものを用意しましょう。野菜ジュースはミネラルやビタミン不足を補うことができます。



●飲料水

1人1日3リットルを目安に最低3日分は用意しましょう。日ごろから飲料水として利用してローリングストックをすると便利です。風呂の残り湯をためておくトイレや消火に役立ちます。



3リットル×家族の人数×3日分

例) 3人家族の場合27リットル

●トイレパック

災害時の困った点に、トイレをあげる人も多くいます。トイレなどに設置して使用する「凝固剤」と「処理袋」のセットは、ホームセンターなどで購入できます。目安より多めに備蓄しておく安心です。



5個×家族の人数×3日分

例) 3人家族の場合45個



僕はコンタクトレンズをつけているから、保存液とケース、それに予備のメガネもあったほうがいいかな



私は食物アレルギーで食べられないものがあるから、いつも食べていて安心できるものを多めに備蓄しておこう



カセットコンロがあれば、電気やガスが止まっても、お湯を沸かすことや食材を温めることができるから、ガスボンベを少し多めに備えておこう



災害時、どこで避難する？ 備蓄品はある？

災害時の行動は避難ナビで確認!

災害が発生したときの行動は「横浜市避難ナビ」を利用していまからいざに備えましょう



ハザードマップの確認やマイ・タイムラインの作成、避難情報の通知など防災に役立つさまざまな機能があるアプリです。ぜひ、この機会に設定してください。

妊婦・乳幼児のための備蓄品

妊婦・乳幼児がいる家庭では、妊娠週数や乳幼児の月齢などによって必要なものが変わります。地域防災拠点の防災備蓄庫には食料や水、ミルクなどが備蓄されていますが、数に限りがあり物資が行き渡らない可能性があるため、各家庭で1週間分を備蓄しておきましょう。

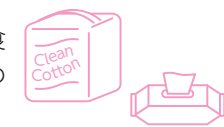
●防寒用品

災害時には停電などにより、暖房が使えなくなることが予想されます。特に妊娠中の人は体を冷やさないよう、防寒着や毛布、ブランケットなどを備えておきましょう。



●清浄綿・ウェットティッシュ

災害時に入浴できないときに、体を清潔に保ったり、食事の手拭きとして使ったりと役立ちます。乳幼児のためにアルコールフリーのものも用意しておく安心です。



出産が早まった時のためにお産セットをバッグにまとめておこう。紙コップや使い捨てスプーンがあると、ほ乳びんの代わりにも使えるから用意しておこう



アレルギー対応のミルクや液体ミルクを用意してね。普段から飲んでいるものだと安心できるよ。もうすぐ離乳食が始まるから、離乳食もあるとうれしいな



鶴見区妊産婦・乳幼児のための防災講演会

ママ・パパ・赤ちゃんのための防災を考えよう **参加無料**

横浜市助産師会の助産師による妊産婦・母子向けの防災、鶴見消防署による在宅避難の勧めと備え、栄養士による災害時の乳幼児の栄養についての講演を実施予定です。ぜひご参加ください。

☎ 3月1日(土)10時30分~12時

㊟ 区役所6階 8号会議室

抽 100人 ※応募多数の場合、妊産婦・乳幼児がいる家庭を優先

㊟ 1月14日~2月21日に窓 ㊟ ㊟ または WEB



詳しくはこちら

☎ 区役所危機管理・地域防災担当 ☎ 510-1656 ㊟ 510-1889

配慮が必要な人のための備蓄品

高齢者、障害のある人などは、災害時に移動が困難になったり、物資や情報を手に入れづらくなったりすることが予想されます。地域防災拠点で提供される物資も自分に必要なものがあるとは限らないので、家族と相談して備蓄しておきましょう。



いつも飲んでいる薬を少し多めに、お薬手帳とまとめておけば安心ね。レトルトのおかゆなど、柔らかくて食べやすいものを備蓄したほうがいいわね



ストーマ装具やケア用品を多めに備蓄しておいたほうがいいかな。水なしでも食べられる栄養剤も用意しておく、十分な食事が取れなくても安心だな



災害時要援護者への支援の取組動画を公開しました

区内では多くの自治会・町内会で、高齢者や障害のある人への支援を円滑に行うために、日ごろから訪問活動などを通じて顔の見える関係づくりを進めています。このたび、実際に行われている取組の紹介動画を作成・公開しました。



詳しくはこちら

☎ 区役所高齢・障害係 ☎ 510-1768 ㊟ 510-1897

ペットのための備蓄品

地域防災拠点には、ペットフードや水は備蓄されていないため、各家庭での備蓄をお願いします。また、ペットと一緒に避難した場合、人とは別の場所(主に屋外)に「ペット飼育場所開設キット」で飼育場所をつくるため、ケージやリードを必ず用意しておきましょう。



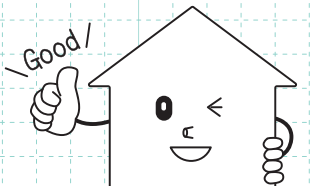
詳しくはこちら



いつも遊んでいるおもちゃも用意してもらえると嬉しいな。まだケージに慣れてないから、ケージに入る練習もしておく、飼い主さんも安心できるよね



備蓄品と言っても、必要なものはそれぞれ違ってくるんだね。災害時でも、安心して、ストレスの少ない避難生活を送るために、僕もマイ備蓄品を見直さなきゃ!



つるみDE子育て
トークショー

「前向きになれる、私らしい子育て」 ～鶴見で見つける、つながる子育て～

藤本 美貴さんからミキティ流子育ての話聞いて、前向きになれる子育てのヒントを見つけてみませんか。

- 🕒 2月24日(月・祝) 14時～16時(開場13時)
- 📍 鶴見公会堂(豊岡町2-1 フーガ1 6・7階)
- 👤 小学生以上、区民優先抽 500人 ※全席指定・応募多数の場合は抽選
- 🎫 入場ハガキ(当選者にお送りしますので当日お持ちください)
- 📄 1月11日9時～24日17時に **必要事項** を記入して **WEB**
- ※保育(人数制限あり)、手話通訳・筆耕翻訳(希望する人はお申し込みください)

申込などの
詳細はこちら



後日、トークショーの様子をYouTubeにて動画配信します(要申込)

📍 区役所こども家庭係 ☎ 510-1840 📠 510-1887

講師

藤本 美貴さん
(タレント)

プロフィール

北海道出身。歌手であり、3児のママタレントとしても活躍。YouTubeチャンネル「ハロー！ミキティ」が好評。

司会

榎本 ゆいな さん
(タレント)



保険料の「年間納付済額のお知らせ」を 郵送します

横浜市では、国民健康保険、介護保険、後期高齢者医療制度の納付義務者に、毎年1月に「年間納付済額のお知らせ」を郵送しています。これは、昨年1年間(令和6年1月1日～12月31日)に横浜市に納付された保険料額をお知らせするもので、確定申告のときに社会保険料控除を記入する際の参考としてお送りしています(このお知らせを申告書に貼る必要はありません)。なお、確定申告に関することは鶴見税務署(☎521-7141(代表))にお問い合わせください。

📍 区役所保険係 ☎ 510-1808 📠 510-1898

国勢調査の調査員を募集します

10月1日を調査期日として国勢調査を実施します。国勢調査は5年ごとに実施され、調査結果は社会福祉、防災対策など各種施策の基礎データとして利用されます。

【任命期間】8月下旬～10月下旬(予定) **【業務内容】**期間中に担当世帯を訪問し、調査票などを配布・回収後、区役所に提出 **【調査区数】**おおむね2調査区(1調査区約50世帯) **【応募要件】**原則20歳以上、責任を持って調査できる人など **【募集人数】**100人程度 **【面接】**4月頃から区役所で実施 **【申込方法】**ウェブから申込書*をダウンロードし、必要事項を記入して事前に区役所(5階4番窓口)に提出。※区役所、地区センター、行政サービスコーナーなどでも順次配架予定

【報酬額】2調査区75,000円程度(世帯数により増減あり) ウェブはこちら

📄 区役所統計選挙係(5階4番) ☎ 510-1660 📠 510-1889



お知らせ Information

費用の記載がないものは無料です 🕒日時・期間 📍会場 📄対象 📄先着 抽 抽選 📄費用 📄はがき 📄往復はがき **必要事項**(行事名、〒住所、氏名、電話番号) 📄窓 窓 📄当日直接 📄郵 郵送 📄持 持ち物 📄申 申込み 📄問 問合せ 📄電 電話 📄フ ァックス 📄Eメール 📄WEB ウェブページ 📄保 保育あり 区役所への郵送は「〒230-0051鶴見中央3-20-1鶴見区役所〇〇係」そのほかは各施設へ

掲載中のイベント等は中止・延期・変更となる場合がありますので、事前に問合せ先へご確認ください

区役所から

司法書士による無料法律相談会

相続、遺言、贈与、不動産登記、成年後見など

- 🕒 毎月第3水曜 18時30分～20時30分
- 📍 鶴見公会堂(豊岡町2-1 フーガ1 6・7階) 先 12人
- 📍 神奈川県司法書士会
- ☎ 641-1372 📠 641-1371

若者のための専門相談(予約制)

ひきこもり・不登校などの困難を抱える若者・そのほか家族の専門相談です

- 🕒 毎月第2・4水曜 13時30分～16時30分(1回50分)
- 📍 区役所3階4番窓口
- 📍 市在住のおおむね15～39歳の本人、家族、支援者、地域の人
- 📄 事前に ☎
- 📄 申 問 よこはま東部ユースプラザ(鶴見中央3-23-8)
- ☎ 642-7001 📠 642-7003

第20回鶴見パソコン祭

パソコン・スマホでAIを楽しもう!

- 🕒 3月8日(土) 10時30分～15時30分
- 📍 区役所6階 8・9号会議室
- 📄 区民
- 先 60人
- 📄 原則無料 ※一部イベントでは材料費実費徴収
- 📄 2月22日までに **WEB** か 📄 (住所・氏名・年齢・電話番号・来場希望時間を明記)送付先:〒230-0051鶴見中央3-20-1つるみ区民活動センター気付
- 📄 問 鶴見パソコン・ボランティア協会
- ☎ 090-3901-5989(青柳)

ウェブはこちら



つるみMACHI塾

～保護者みんなの情報交換会～
地域活動団体のお話を聞き、子育て支援に関する情報共有と、地域の活動での生かし方を学びます

- 🕒 1月25日(土) 14時～16時
- 📍 鶴見中央コミュニティハウス(鶴見中央1-31-2シークレイン内)
- 📄 区在住・在学・在勤者優先 抽 30人
- 📄 1月15日16時までに必要事項を記入して 📄 または 📄
- 📄 問 つるみ区民活動センター(区役所2階) ☎ 510-1694 📠 510-1716
- 📄 tr-kuminkatsudouc@city.yokohama.lg.jp

ウェブはこちら



令和6年分申告書作成会場のご案内

会場では、原則スマートフォンとマイナンバーカード*による申告となります。

*マイナンバーカードのパスワード2つが必要です

- 署名用電子証明書のパスワード(英数字6～16文字)
- 利用者証明用電子証明書のパスワード(数字4桁)

所得税・消費税・贈与税の申告書は、国税庁ホームページの「確定申告書等作成コーナー」を利用してご自宅からも作成できます。

開設期間	会場	時間
2月17日(月)～ 3月17日(月) ※土・日・祝日を除く	鶴見税務署 (鶴見中央4-38-32)	【受付】 8時30分～16時 【相談】 9時15分～17時
3月2日(日)	日石横浜ホール (中区桜木町1-1-8)	

※混雑回避のために「入場整理券」を配付します。入場整理券はLINEによる事前発行で入手できます。当日入場整理券の配付を行いますが、無くなり次第終了となります。3月中は「入場整理券」の入手が困難になることが予想されますので、2月中の来場をお勧めします

※2月3日(月)～3月17日(月)の期間は、税務署内の駐車場は使用できませんので、お車での来場はご遠慮ください

📍 鶴見税務署 ☎ 521-7141(代表)



LINE事前申込

※郵送により提出する場合は、以下の宛先へ送付してください
〒236-8551金沢区並木3-2-9『東京国税局業務センター横浜南分室』宛

税理士による無料申告相談

年金受給者、給与所得者及び小規模納税義務者の所得税の申告書を作成できます(土地、建物及び株式などの譲渡所得がある、住宅借入金等特別控除等の適用を初めて受けられるなど相談内容が複雑な人や提出のみの人を除く)。

期間	会場・定員	時間
1月30日(木)～2月6日(木) ※土・日・祝日を除く ※2月5、6日は税理士記念日独自事業	区役所6階会議室 [定員]145人	9時～12時、13時～16時 ※受付は15時30分まで ※2月5日、6日は15時まで(受付は14時30分まで)

※混雑回避のため、オンラインによる事前申込を1月11日(土)から受け付けます。事前申込サイトについての問合せは

☎ 050-1722-2206(受付時間:平日10時～12時、13時～16時)

※当日、入場整理券の配付も行いますが、無くなり次第、受付を終了します(電話での事前申込は行っていません)

※当日入場整理券の配付を受けられた人の相談開始時間は原則13時以降となります

📍 東京地方税理士会鶴見支部 ☎ 502-0780



LINE事前申込



ウェブ事前申込

分区分園の利用者を募集します! 公園で野菜や花を育てませんか?

師岡町梅の丘公園 (港北区師岡町511-3)
4月1日(火)~8年3月31日(火)の1年間(1年の延長可)
徒歩または自転車等で分区分園を利用できる区民(家族か8人以下のグループ)
※自動車・オートバイでの来園不可
抽 ①46区画(約13㎡)②団体用(9人以上):3区画(約50㎡)
¥ ①19,500円②75,000円
申 1月13日~2月7日に WEB の応募フォームから、または申請書をダウンロードし、必要事項を記入して郵(当日消印有効)※家族利用とグループ利用の重複申込みは受付できません
申 岡 〒232-8587 南区唐沢15 横浜市指定管理者 横浜植木(株)造園部 師岡町梅の丘公園分区分園担当
☎ 262-7410

東寺尾一丁目ふれあい公園 (東寺尾1-66-1)
4月1日(火)~8年3月31日(火)の1年間(1年の延長可)
徒歩または自転車等で分区分園を利用できる区民(家族か8人以下のグループ)
※自動車・オートバイでの来園不可
抽 54区画(約13㎡)
¥ 19,500円
森と隣接した気持ちのいい農園です
申 2月7日までに、申込者または代表者の必要事項(郵便番号、住所、氏名、電話番号、利用者人数)を明記し、往(当日消印有効)※家族利用とグループ利用の重複申込みは受付できません
申 岡 〒230-0037 向井町2-71-1 潮田公園管理事務所 サカタのタネグリーンサービス(株) 分区分園担当
☎ 501-7479



ウェブはこちら



ウェブはこちら

つるみ区民活動センター会計年度任用職員募集

事務員(若干名)を募集します
勤務条件:4月1日~8年3月31日、月曜日~土曜日・祝日の8時45分~17時15分(予定)(第3水曜日のみ21時まで)※土・祝日を含む1日7.5時間、週30時間勤務。雇用期間は、勤務実績により4回まで更新可
勤務場所:つるみ区民活動センター(区役所2階)
採用予定人数:若干名
募集要件:要パソコンスキル、区民の地域活動への支援に積極的に取り組む意欲のある人
申 募集要項(区役所5階1番で配布または WEB)を参照し、1月14日~22日17時までに応募書類を窓か郵(当日消印有効)
申 岡 区役所区民活動支援係(5階1番) ☎ 510-1691 ㊟ 510-1892
ウェブはこちら



ウェブはこちら

令和7年鶴見区二十歳を祝う集い 二十歳を迎えた障害のある人とそのご家族を対象に、お祝いの会を開催します

主催:鶴見区二十歳を祝う会実行委員会(事務局:鶴見区社会福祉協議会)
3月2日(日)14時~16時 鶴見市場地域ケアプラザゆうづる(市場下町11-5)
区在住・在勤かつ平成16年4月2日から平成17年4月1日生まれの障害のある人とそのご家族
申 岡 これつる編集部(浜田)
☎ 090-2459-6753



申込みはこちら

第3回鶴見区発災時のペット対策勉強会

発災時に助け合えるネットワークづくりについて。グループディスカッション有。初めての人も参加可。オンライン参加可
2月1日(土)13時30分~15時30分
区役所6階会議室
区在住、在勤、在学者 先 60人 ※ペット同伴不可
申 1月14日~28日に窓 ☎ または WEB
申 岡 区役所環境衛生係(2階14番)
☎ 510-1845 ㊟ 510-1718



ウェブはこちら

施設から

詳細は各施設にお問い合わせください

寺尾地区センター
〒230-0076 馬場4-39-1
☎ 584-2581 ㊟ 584-2583
休 第4月曜

- ①ニューイヤーコンサート▶鶴見ウィンドアンサンブルによるコンサートです
1月25日(土)13時30分~14時30分 先 45人 申 1月11日10時から 窓(☎は12日10時から)
②羊毛フェルト体験▶羊毛フェルトでランチョンマットとペットボトルカバーを作ります
2月5日・19日の水曜(全2回)13時~17時 成人 先 10人 ¥ 800円 持 ハンドタオル3枚、45リットルのゴミ袋、持ち帰り用袋、空のペットボトル1本 申 1月15日10時から 窓(☎は16日10時から)
③おもちゃ病院▶おもちゃドクターが壊れたおもちゃをなおしてくれます
1月18日(土)10時~13時 小学生以下 先 15人 申 1月11日10時から 窓か ☎

生麦地区センター
〒230-0052 生麦4-6-37
☎ 504-0770 ㊟ 504-2662
休 第3月曜

- ①うさぎのピンクッション 2月26日(水)13時30分~15時30分 成人 先 10人 ¥ 1,200円 持 裁縫道具 申 1月29日9時30分から 窓(☎は13時から)
②おうちで味噌作り▶材料のお渡し(完成4kg分)と作り方の説明
2月14日(金)10時30分~11時30分 成人 先 20人 ¥ 1,600円 持 筆記用具、持ち帰り用袋 申 1月14日9時30分~2月5日までに 窓(☎は13時から)
③呼吸を深める初めてのヨガⅦ 2月1日・15日、3月1日・15日の土曜(全4回)11時30分~12時30分 成人 先 18人 ¥ 2,000円 持 ヨガマットまたはバスタオル 申 1月18日9時30分から 窓(☎は13時から)

末吉地区センター
〒230-0011 上末吉2-16-16
☎ 572-4300 ㊟ 586-1229
休 第4月曜

- ①子どもと若者のひろばアハViva in 末吉
1月11日、2月1日の土曜13時~18時 18歳以下 固
②キムチを手作りしよう 2月6日(木)13時30分~15時30分 成人 抽 12人 ¥ 1,200円 持 エプロン、マスク、三角巾、タオル、ビニール手袋、持ち帰り用容器 申 1月16日10時から 窓
③押し絵のひな飾り▶壁掛けのおひなさまを作ります
2月13日・20日の木曜(全2回)10時~12時 成人 抽 12人 ¥ 1,600円 持 ハサミ、目打ち 申 1月23日10時から 窓

上寺尾小学校コミュニティハウス
〒230-0076 馬場3-21-21
☎ ㊟ 585-3770
休 火・木曜

- ①味噌作り教室▶申込は上寺尾小コミュニティハウス、会場は寺尾地区センター
2月13日(木)13時~15時 寺尾地区センター(馬場4-39-1) 成人 抽 8人 ¥ 1,800円 持 4kgの味噌が入る持ち帰り用容器、エプロン、三角巾、ふきん 申 1月18日10時から 窓(☎は13時から)
②馬場育児教室 ポニー 2月3日(月)10時~11時15分 1歳未満の子(第1子)と保護者 先 12組 持 バスタオル 申 鶴見区赤ちゃん会 WEB から予約
ウェブはこちら

寛政中学校コミュニティハウス
〒230-0034 寛政町23-1
☎ ㊟ 503-3808
休 火・木曜

アロマで作る万能クリーム▶乾燥する時期に使いたい、しっとりすべすべ万能クリーム
2月1日(土)13時30分~15時 成人 先 10人 ¥ 1,000円 申 1月11日9時30分から 窓か ☎

潮田地区センター
〒230-0048 本町通4-171-23
☎ 511-0765 ㊟ 511-0760
休 第4月曜

- ①絵手紙講座 2月18日(火)13時30分~15時30分 成人 先 12人 ¥ 500円 持 モチーフ(果物、野菜など)2個、毛筆、水彩用具、タオル 申 1月21日9時30分から 窓(☎は22日から)
②簡単おやつ講座 フルーツ大福作り▶いちご大福とキウイ大福を作ります
2月21日(金)13時30分~15時30分 成人 先 8人 ¥ 1,000円 持 エプロン、三角巾、タオル、持ち帰り用容器(15cm×15cm以上) 申 1月24日9時30分から 窓(☎は25日から)

潮田公園コミュニティハウス
〒230-0037 向井町2-71-2
潮田公園内 ☎ 511-0880 ㊟ 511-0851 休 第2月曜

- ①キムチ作り 2月4日(火)13時30分~15時30分 成人 先 16人 ¥ 1,200円 申 1月11日9時30分から 窓(☎は10時から)
②古布の季節飾り▶あさがおのつるし飾り
2月18日(火)・19日(水)(全2回)13時30分~16時 成人 先 10人 ¥ 1,500円 申 1月11日9時30分から 窓(☎は10時から)
③あつまれ! 潮田キッズ▶公園でおもいっきり豆まきをしよう
2月2日(日)10時~12時 小学生以下 先 20人 申 1月11日9時30分から 窓(☎は10時から)

鶴見中央コミュニティハウス
〒230-0051 鶴見中央1-31-2
シークレイン内 ☎ 511-5088 ㊟ 511-5089 休 第3水曜

和の布あそび▶和布で兜の飾り
1 2月3日(月)・4日(火)13時~16時
2 2月6日(木)・7日(金)13時~16時 成人 先 各10人 ¥ 各1,500円 持 裁縫道具、筆記用具 申 1月14日10時から 窓

矢向地区センター
〒230-0001 矢向4-32-11
☎ 573-0302 ㊟ 573-0304
休 第2月曜

- ①矢向・江ヶ崎子どもフェスタ2025▶今年もさらにパワーアップして開催します
1月26日(日)10時~14時 持 室内履き 固
②絵本とわらべうたであそぼう▶協力:読み聞かせサークル「絵本とともだち」
1月15日(水)10時30分~11時 小学生以下と保護者 固
③矢向パソコン相談▶協力:鶴見パソコン・ボランティア協会
2月12日(水)13時30分~16時 成人 先 10人 ※1人30分 申 1月11日9時30分から 窓


駒岡地区センター
〒230-0071 駒岡4-28-5
☎ 571-0035 ㊟ 571-0036
休 第3月曜

- ①春の和菓子教室 2月26日(水)13時30分~15時 成人 先 12人 ¥ 1,800円 持 エプロン、手ぬぐい、マスク、三角巾 申 2月7日10時から 窓
②駒岡丘の上春祭りフリーマーケット出店▶スペースの広さは畳2畳分
3月9日(日)10時~14時 先 20組 申 1月17日10時から 窓

新鶴見小学校コミュニティハウス
〒230-0002 江ヶ崎町2-1
☎ ㊟ 574-1976
休 火・木曜

- ①鶴見区制100周年に向けて歴史を紐解く~横浜市電物語~ 2月9日(日)14時~15時30分 小学3年生以上 先 20人 持 室内履き 申 1月12日9時30分から 窓か ☎
②新鶴見子育て相談 毎週金曜10時~11時45分 小学生以下と保護者 先 8組 持 室内履き 固
③しんつるおはなし会▶絵本の読み聞かせ・パネルシアターなど
1月27日(月)10時30分~11時 小学生以下と保護者 先 8組 持 室内履き 固


市場小学校コミュニティハウス
〒230-0004 元宮1-13-1
☎ 574-1972
休 火・木曜




①パッチワークのおひなさまタペストリー
2月5日・12日の水曜(全2回)
10時～12時 成人 先 10人 費 900円 持 裁縫道具 申 1月11日9時30分から 窓 (☎は13時から)

②おもしろ科学体験塾第5回「びよんびよんうさぎ」
2月23日(日)13時15分～16時15分 小学3年生～中学2年生(小学3年生は保護者同伴)
抽 24人 費 700円 持 セロハンテープ、ハサミ、小さな空き缶、筆記用具 申 2月8日までに WEB

申 問 おもしろたんけん工房
☎ 080-5042-5599(和田)
ウェブはこちら



白幡公園こどもログハウスピッコロ
〒230-0077 東寺尾2-12
☎ 582-9944
休 第2・4月曜



①お正月あそび やってみよう!!
はなつき、福笑い、みんなで遊んで初笑い!!
1月11日(土)～17日(金)10時～16時 中学生以下 画

②ベランダで豆まき
2月3日(月)10時から※雨天中止 中学生以下 先 30人 画

③いっしょにあそぼう会 ▶どろんこ保育園の先生と遊びましょう
1月22日(水)10時40分～11時 未就学児と保護者 画

鶴見図書館
〒230-0051 鶴見中央2-10-7
☎ 502-4416 ☎ 504-6635
休 月1回



①絵本とわらべうたのおはなし会 ▶絵本とわらべうたで赤ちゃん楽しい時間を過ごしましょう
1月28日(火) ① 10時30分～11時 ② 11時15分～11時45分 10歳の子と保護者 ② 1～2歳の子と保護者 先 各10組 画

②音読塾体験講座 ▶心とカラダいきいき! 音読をみんなで楽しみましょう
1月28日(火)14時30分～16時 先 16人 申 1月15日9時30分から 窓 か ☎

③鶴見をめぐるまちあるき ▶鶴見区内の名所を巡りながら、見どころや歴史に関する解説を行います
2月1日(土)9時～12時※小雨決行 区内名所 小学生以上 先 25人 持 筆記用具 申 1月15日9時30分から

窓 ☎ または WEB
ウェブはこちら



地域子育て支援拠点 わっくんひろば
〒230-0062 豊岡町38-4
☎ 582-7590 ☎ 582-7591
休 日・月・祝



①横浜子育てサポートシステム入会説明会 ▶お子さんを預けたい人
1月18日(土)・30日(木)10時～11時 市在住の生後57日～小学6年生までの子がいる保護者 先 各6組 持 スマートフォン、本人確認書類 申 当日までに 窓 ☎ または WEB

申 問 横浜子育てサポートシステム鶴見区支部 ☎ 582-7610 ☎ 582-7591

②陽だまりの会～極低出生体重児の会～
2月8日(土)10時～11時30分 1 おおむね1,500g以下で生まれた子と保護者 申 当日までに ☎ ※オンラインでの参加希望の方は3日前までに ☎

③発達が気になる子の親の集い
1月15日(水)10時～11時30分 未就学児の保護者 申 当日までに ☎ ※初回のみ事前申込みが必要

みその公園「横溝屋敷」
〒230-0073 獅子ヶ谷3-10-2
☎ 574-1987 ☎ 574-2087
休 第1・3月曜



①文化財を守ろう! 防災訓練 ▶協力: 駒岡消防出張所・鶴見消防団第8分団
1月25日(土)10時から 画

②福を呼び込む!! 豆まき
2月2日(日)10時30分～11時 先 200人 申 10時から整理券配布
※年男女募集 申 1月21日10時から 先 5人 費 1,000円

地域子育て支援拠点 わっくんひろばサテライト
〒230-0003 尻手1-4-51
☎ 642-5710 ☎ 585-0051
休 日・月・祝



①横浜子育てサポートシステム入会説明会
1月21日(火)10時～11時 生後57日～小学6年生までの子がいる保護者 先 6組 持 スマートフォン、本人確認書類 申 前日までに ☎ または WEB

申 問 横浜子育てサポートシステム鶴見区支部 ☎ 582-7610 ☎ 582-7591

②保健師相談
1月29日(水)10時30分～11時30分 未就学児と保護者 先 4組 画

老人福祉センター 鶴寿荘
〒230-0076 馬場4-39-1
☎ 584-2581 ☎ 584-2583
休 第4月曜



①留学生に学ぶ「ウズベキスタン料理」
2月10日(月)10時30分～13時 先 12人 費 600円 持 エプロン、三角巾 申 1月20日10時から 窓 (☎は21日10時から)

②歌とリズムで口腔&肺体操 冬
1月31日(金)、2月7日(金)・10日(月)〈全3回〉10時～12時 60歳以上 先 50人 申 1月17日10時から 窓 (☎は18日10時から)

③楽に整うからだコンディショニング 冬
2月4日・11日・18日の火曜(全3回)11時～12時 60歳以上 先 40人 申 1月14日10時から 窓 (☎は15日10時から)

馬場花木園
〒230-0076 馬場2-20-1
☎ 585-6552
休 第3火曜



①節分の豆まき ▶旧藤本家住宅主屋周辺にてスタッフが鬼に扮して行います
2月1日(土)10時30分から※雨天中止※豆がなくなり次第終了 画

②馬場花木園 梅まつり ▶詳しくは WEB

鶴見スポーツセンター
〒230-0004 元宮2-5-1
☎ 584-5671 ☎ 584-5673
休 第2月曜




ワンダーレッスン ▶当日受付の教室です 詳細はウェブへ
1月11日～2月10日 16歳以上 費 610円 持 動きやすい服装、タオル、室内履き 画
火曜 はじめてのエアロビクス、ラテンダンスフィットネス、ヨガなど
水曜 やさしい体幹トレーニング
金曜 バランスボール、ZUMBA®など
土曜 モーニングボクサ、ストレッチポール de 筋膜リリースなど

鶴見区社会福祉協議会
〒230-0051 鶴見中央4-37-37 リオパルテ鶴声2階
☎ 504-5619 ☎ 504-5616

善意銀行への寄付 [6年10月1日～10月31日-敬称略]
鶴見東町会、キッチンmatsui、山川 晃弘、吉兆グループ

知ってる?
1月10日は「鶴見図書館」の45回目の誕生日! 1980年に市内5番目の図書館として開館したよ。ぼくの大好きな本も、たくさんあるんだ! みんなも遊びに来てね!



健(検)診・教室 *原則として1月11日～2月10日の予定 *予約制 は電話かファクスでの予約が必要です *場所の記載がないものは区役所1階「福祉保健センター(健診会場)」で実施

健(検)診・教室名	内容・日時・場所など
【予約・問合せ】 こども家庭係 ☎ 510-1850 ☎ 510-1887	
乳幼児健診	4カ月児 1月14日・21日、2月4日の火曜 8時50分～10時10分受付 1歳6カ月児 1月17日・24日、2月7日の金曜 8時50分～10時10分受付 3歳児 1月16日・23日、2月6日の木曜 12時50分～14時10分受付
※詳細は、対象者へお送りする個別通知をご覧ください	
乳幼児・妊産婦歯科相談(未就学児・妊産婦)	2月6日(木)9時30分～11時受付 予約制
【予約・問合せ】 健康づくり係 ☎ 510-1827 ☎ 510-1792	
こどもの食生活相談	離乳食やこどもの食生活についての個別相談 1月16日(木)・28日(火) ①9時～ ②10時～ ③11時～ 区役所2階栄養相談室 予約制
離乳食教室 《7カ月～9カ月児と保護者》	2回食からの離乳食のすすめ方の話、調理実演など ※保護者のみの参加も可 2月25日(火) ①13時15分～14時15分 ②14時45分～15時45分 区役所2階栄養相談室 先 各10組 申 2月3日8時45分から ☎ 予約制
親子わくわく歯っぴい・食育講座 《1歳2カ月未満の乳幼児と保護者》	むし歯予防の話、歯みがきアドバイス、むし歯リスクチェック(保護者)、食事に関する個別相談など 2月14日(金) ①13時20分～ ②14時～ ③14時40分～ 先 各4組 申 1月14日8時45分から ☎ 予約制
食生活・禁煙・健康相談	生活習慣病や健康・栄養・禁煙に関する個別相談 1月21日(火) ①13時～ ②14時～ ③15時～ 2月6日(木) ①9時～ ②10時～ ③11時～ 予約制
【予約・問合せ】 障害者支援担当 ☎ 510-1848 ☎ 510-1897	
依存症問題を抱える家族学習会(アルコール・薬物・ギャンブル依存症などの問題で悩んでいる家族)	専門家などを囲んだグループ相談 2月4日(火)14時～16時 区 神奈川区役所本館2階 中会議室(神奈川区広台太田町3-8) 予約制

*胃がん・肺がん・子宮頸がん・乳がん・大腸がん・前立腺がん検診(PSA検査)は、お近くの協力医療機関で受診できます。詳細は健康づくり係(☎510-1832)までお問い合わせください
*次の人はがん検診、検査の受診料が免除されます
①後期高齢者医療制度が適用される人…「後期高齢者医療被保険者証」をお持ちください ②生活保護世帯の人…「休日・夜間等診療依頼証」をお持ちください ③中国残留邦人等支援給付制度が適用される人…「本人確認証」をお持ちください ④上記の①～③を除く70歳以上(2025年4月1日現在)の人…健康保険証など年齢が確認できるものをお持ちください ⑤前年度(令和5年度)市民税県民税の非課税世帯・均等割のみ課税世帯の人…事前に健康づくり係(☎510-1832)で免除申請を行ってください(本人確認書類をお持ちください)