
自転車アンケート集計結果

自転車アンケート 集計結果

○アンケート配布概要

配布日 : 2014年10月30日(木)、11月5日(水)
 配布場所 : センター南駅、仲町台駅、北山田駅の駐輪場周辺
 配布数 : 約1,250票
 回収数 : 約270票(回収率:22%)

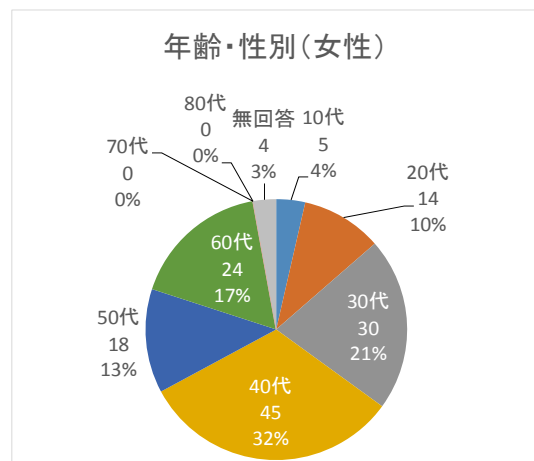
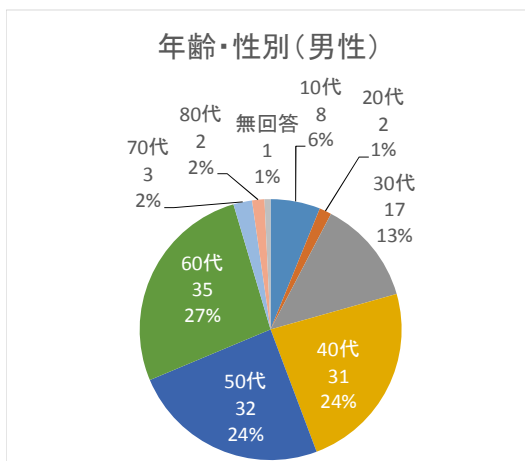
○回収状況

| 配布地点 | 回収票数 | 比率 |
|-------|------|--------|
| センター南 | 122 | 44.9% |
| 北山田 | 56 | 20.6% |
| 仲町台 | 94 | 34.6% |
| | 272 | 100.0% |

Q1. 回答者属性

問1 年齢および性別

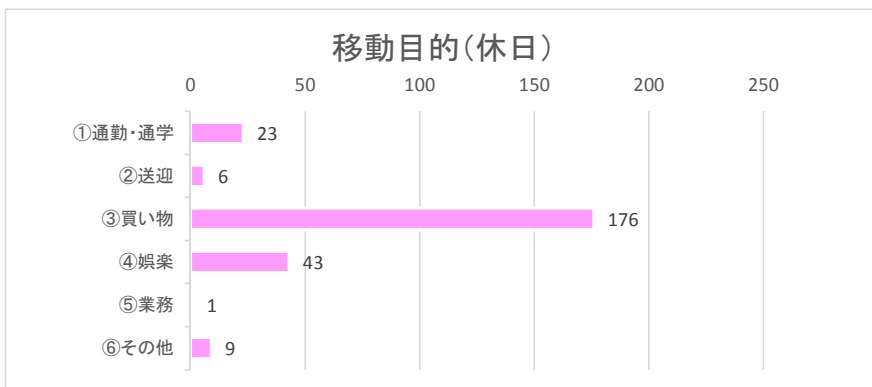
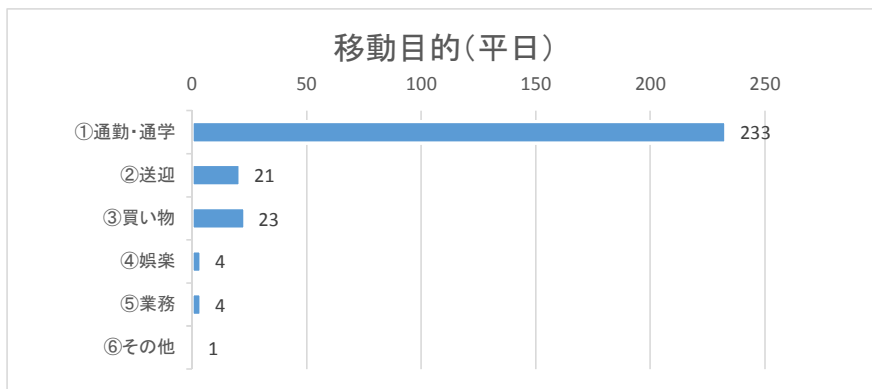
| | 年齢 | 性別 | | | 合計 | 年齢構成 |
|-----|-----|-------|-------|------|--------|--------|
| | | 男性 | 女性 | 無回答 | | |
| 年齢 | 10代 | 8 | 5 | 0 | 13 | 4.8% |
| | 20代 | 2 | 14 | 0 | 16 | 5.9% |
| | 30代 | 17 | 30 | 0 | 47 | 17.3% |
| | 40代 | 31 | 45 | 0 | 76 | 27.9% |
| | 50代 | 32 | 18 | 0 | 50 | 18.4% |
| | 60代 | 35 | 24 | 0 | 59 | 21.7% |
| | 70代 | 3 | 0 | 0 | 3 | 1.1% |
| | 80代 | 2 | 0 | 0 | 2 | 0.7% |
| | 無回答 | 1 | 4 | 1 | 6 | 2.2% |
| 合計 | | 131 | 140 | 1 | 272 | 100.0% |
| 男女比 | | 48.2% | 51.5% | 0.4% | 100.0% | |



Q 2. 自転車の利用実態

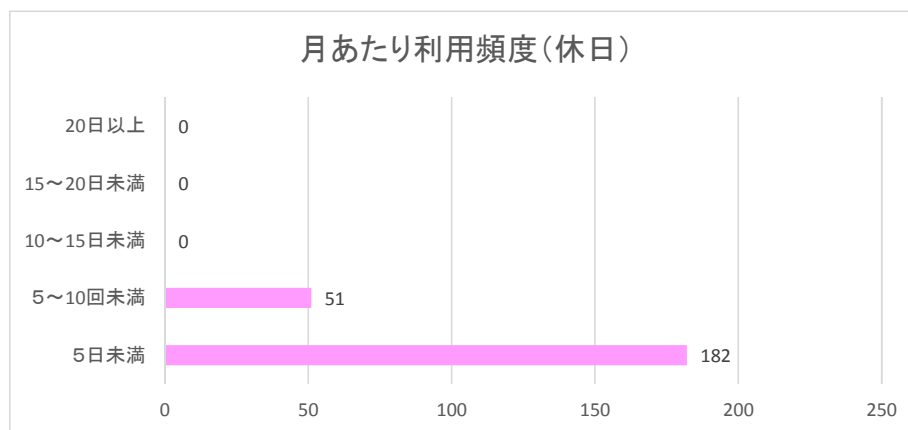
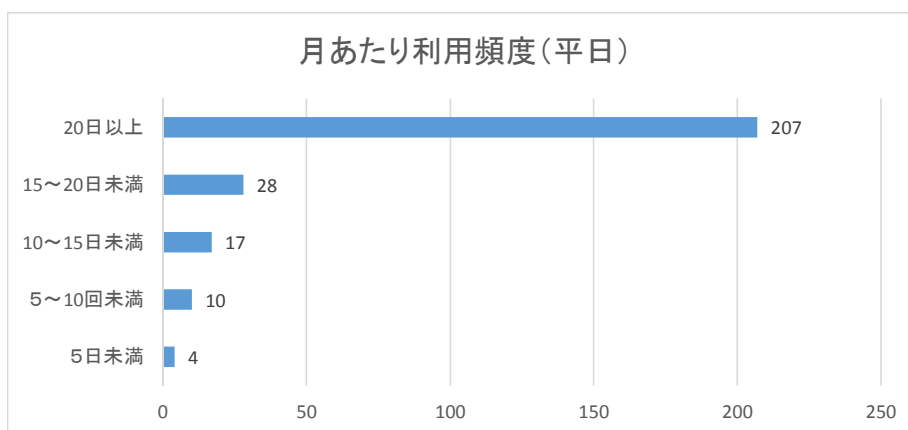
問2 どのような移動目的で自転車に乗りますか？

| 項目 | 平日 | | 休日 | |
|--------|-----|-------|-----|-------|
| | 回答数 | 比率 | 回答数 | 比率 |
| ①通勤・通学 | 233 | 81.5% | 23 | 8.9% |
| ②送迎 | 21 | 7.3% | 6 | 2.3% |
| ③買い物 | 23 | 8.0% | 176 | 68.2% |
| ④娯楽 | 4 | 1.4% | 43 | 16.7% |
| ⑤業務 | 4 | 1.4% | 1 | 0.4% |
| ⑥その他 | 1 | 0.3% | 9 | 3.5% |
| 合計 | 272 | - | 272 | - |



問3 どれほどの頻度で自転車に乗りますか？

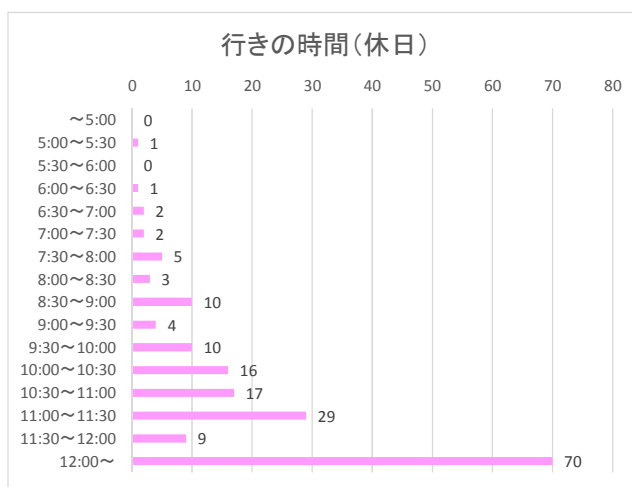
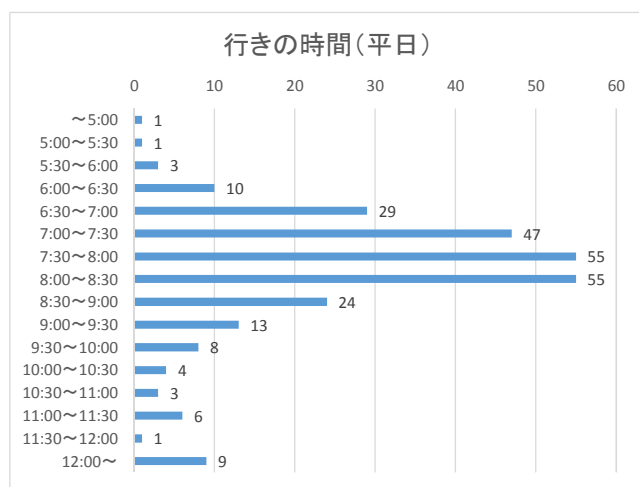
| 月当たり利用回数 | 平日 | | 休日 | |
|--------------|-----|--------|-----|--------|
| | 回答数 | 比率 | 回答数 | 比率 |
| ～ 5 日 未満 | 4 | 1.5% | 182 | 66.9% |
| 5 ～ 10 日 未満 | 10 | 3.7% | 51 | 18.8% |
| 10 ～ 15 日 未満 | 17 | 6.3% | — | 0.0% |
| 15 ～ 20 日 未満 | 28 | 10.3% | — | 0.0% |
| 20 ～ 25 日 未満 | 207 | 76.1% | — | 0.0% |
| 無回答 日 以上 | 6 | 2.2% | 39 | 14.3% |
| 合計 | 272 | 100.0% | 272 | 100.0% |



問4 自転車の主な利用時間帯は何時頃ですか？

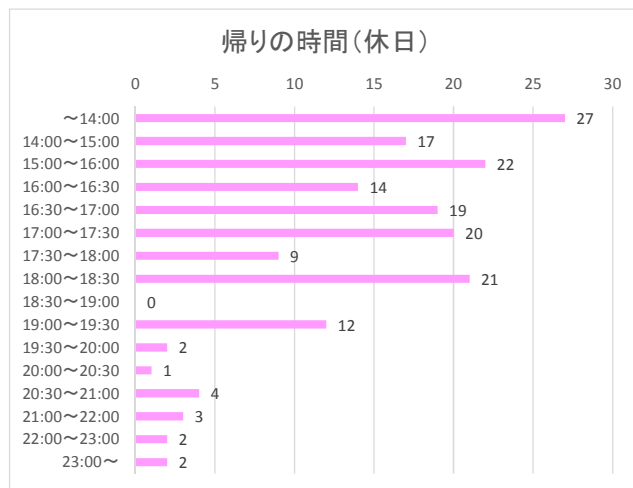
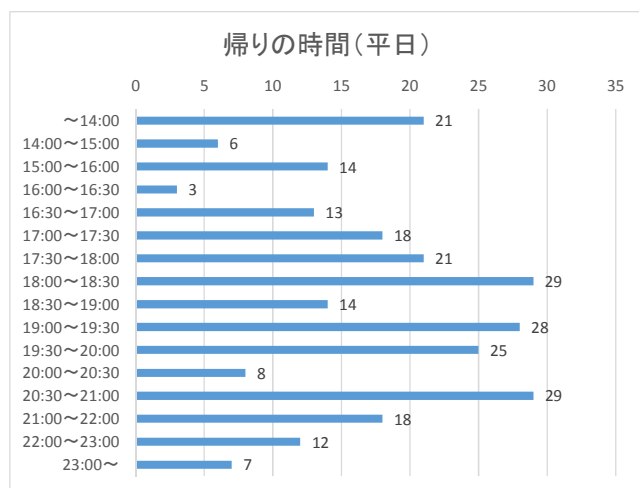
① 行きの時間

| 利用時間帯(行き) | 平日 | | 休日 | |
|---------------|-----|--------|-----|--------|
| | 回答数 | 比率 | 回答数 | 比率 |
| ～ 5:00 | 1 | 0.4% | 0 | 0.0% |
| 5:00 ～ 5:30 | 1 | 0.4% | 1 | 0.4% |
| 5:30 ～ 6:00 | 3 | 1.1% | 0 | 0.0% |
| 6:00 ～ 6:30 | 10 | 3.7% | 1 | 0.4% |
| 6:30 ～ 7:00 | 29 | 10.7% | 2 | 0.7% |
| 7:00 ～ 7:30 | 47 | 17.3% | 2 | 0.7% |
| 7:30 ～ 8:00 | 55 | 20.2% | 5 | 1.8% |
| 8:00 ～ 8:30 | 55 | 20.2% | 3 | 1.1% |
| 8:30 ～ 9:00 | 24 | 8.8% | 10 | 3.7% |
| 9:00 ～ 9:30 | 13 | 4.8% | 4 | 1.5% |
| 9:30 ～ 10:00 | 8 | 2.9% | 10 | 3.7% |
| 10:00 ～ 10:30 | 4 | 1.5% | 16 | 5.9% |
| 10:30 ～ 11:00 | 3 | 1.1% | 17 | 6.3% |
| 11:00 ～ 11:30 | 6 | 2.2% | 29 | 10.7% |
| 11:30 ～ 12:00 | 1 | 0.4% | 9 | 3.3% |
| 12:00 ～ | 9 | 3.3% | 70 | 25.7% |
| 無回答 | 3 | 1.1% | 93 | 34.2% |
| 合計 | 272 | 100.0% | 272 | 100.0% |



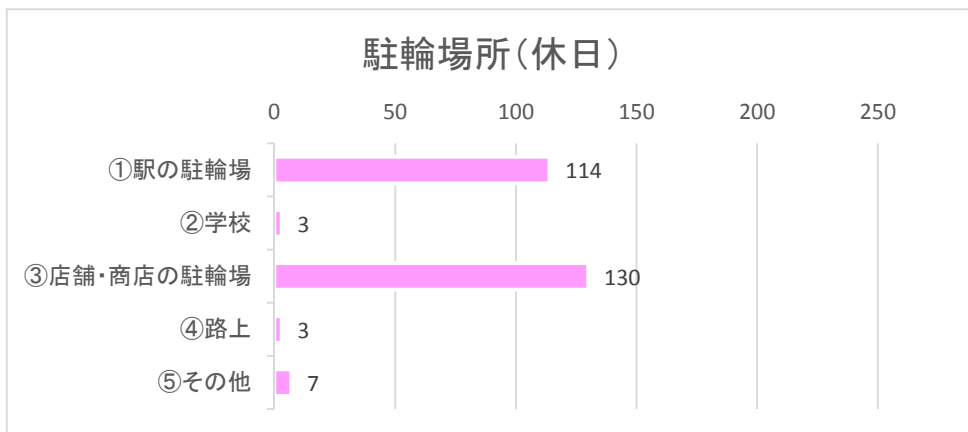
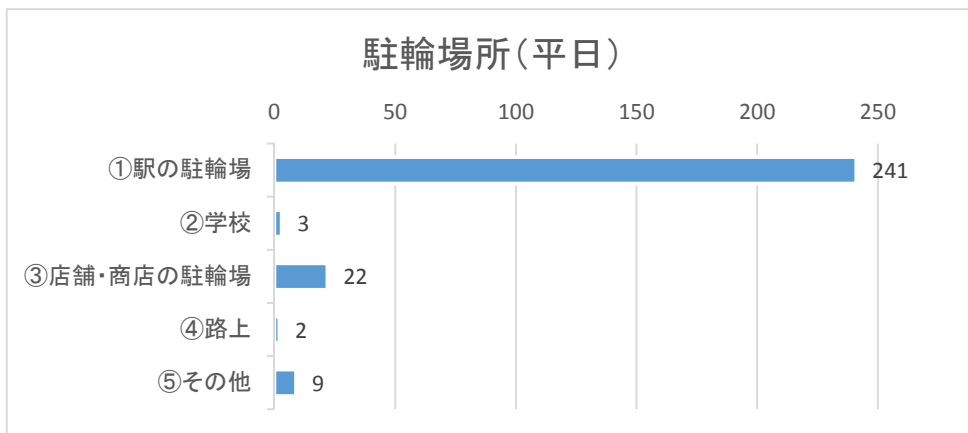
② 帰りの時間

| 利用時間帯(帰り) | 平日 | | 休日 | |
|---------------|-----|--------|-----|--------|
| | 回答数 | 比率 | 回答数 | 比率 |
| ～ 14:00 | 21 | 7.7% | 27 | 9.9% |
| 14:00 ～ 15:00 | 6 | 2.2% | 17 | 6.3% |
| 15:00 ～ 16:00 | 14 | 5.1% | 22 | 8.1% |
| 16:00 ～ 16:30 | 3 | 1.1% | 14 | 5.1% |
| 16:30 ～ 17:00 | 13 | 4.8% | 19 | 7.0% |
| 17:00 ～ 17:30 | 18 | 6.6% | 20 | 7.4% |
| 17:30 ～ 18:00 | 21 | 7.7% | 9 | 3.3% |
| 18:00 ～ 18:30 | 29 | 10.7% | 21 | 7.7% |
| 18:30 ～ 19:00 | 14 | 5.1% | 0 | 0.0% |
| 19:00 ～ 19:30 | 28 | 10.3% | 12 | 4.4% |
| 19:30 ～ 20:00 | 25 | 9.2% | 2 | 0.7% |
| 20:00 ～ 20:30 | 8 | 2.9% | 1 | 0.4% |
| 20:30 ～ 21:00 | 29 | 10.7% | 4 | 1.5% |
| 21:00 ～ 22:00 | 18 | 6.6% | 3 | 1.1% |
| 22:00 ～ 23:00 | 12 | 4.4% | 2 | 0.7% |
| 23:00 ～ | 7 | 2.6% | 2 | 0.7% |
| 無回答 | 6 | 2.2% | 97 | 35.7% |
| 合計 | 272 | 100.0% | 272 | 100.0% |

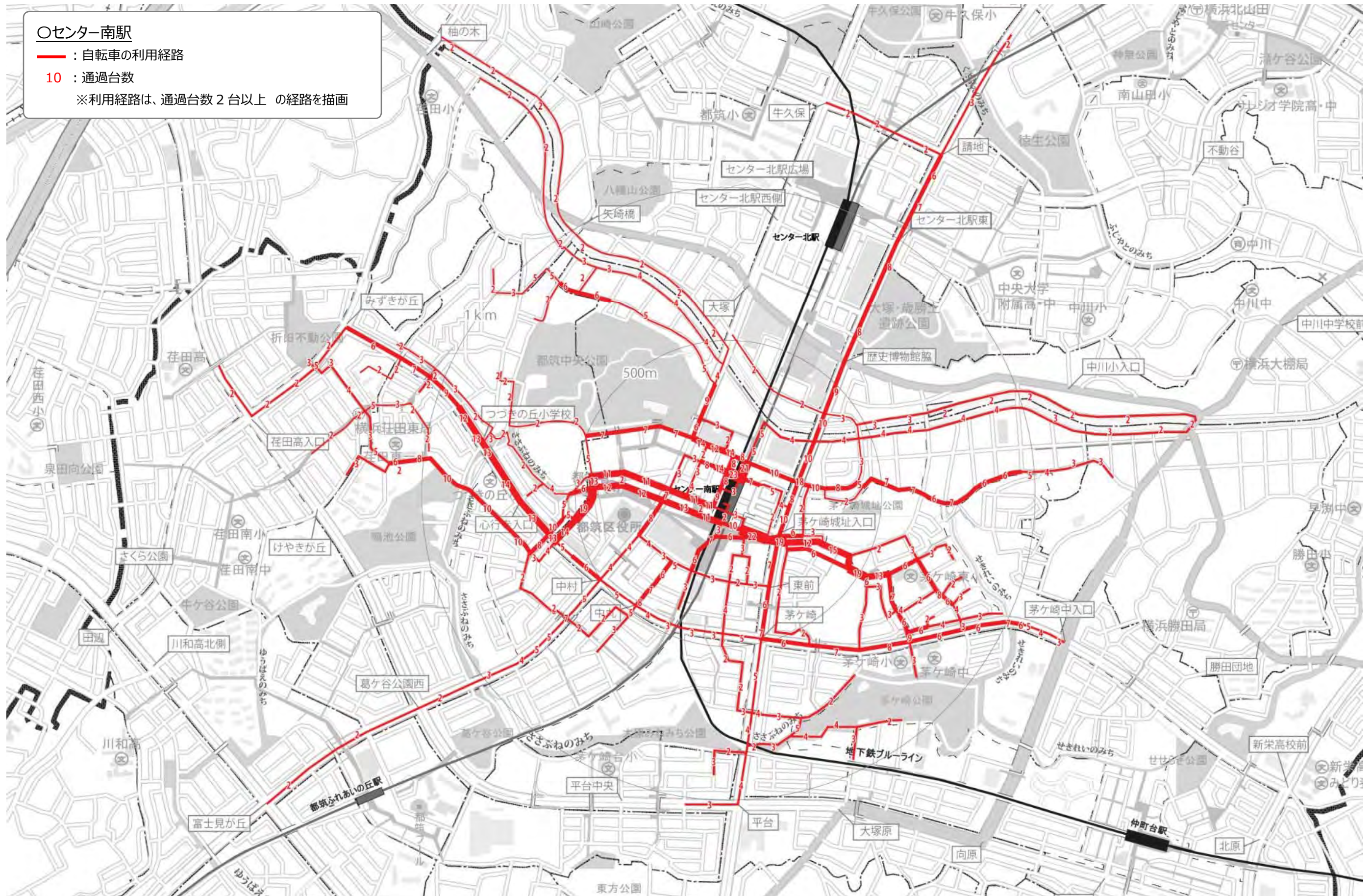


問5 自転車で移動した際の主な駐輪場所はどこですか？

| 項目 | 平日 | | 休日 | |
|------------|-----|-------|-----|-------|
| | 回答数 | 比率 | 回答数 | 比率 |
| ①駅の駐輪場 | 241 | 88.6% | 114 | 41.9% |
| ②学校 | 3 | 1.1% | 3 | 1.1% |
| ③店舗・商店の駐輪場 | 22 | 8.1% | 130 | 47.8% |
| ④路上 | 2 | 0.7% | 3 | 1.1% |
| ⑤その他 | 9 | 3.3% | 7 | 2.6% |
| 合計 | 272 | - | 272 | - |



問7 自転車を利用される際に最もよく通る経路と、その出発地・目的地・経由地（立ち寄り場所）を図にご記入ください。

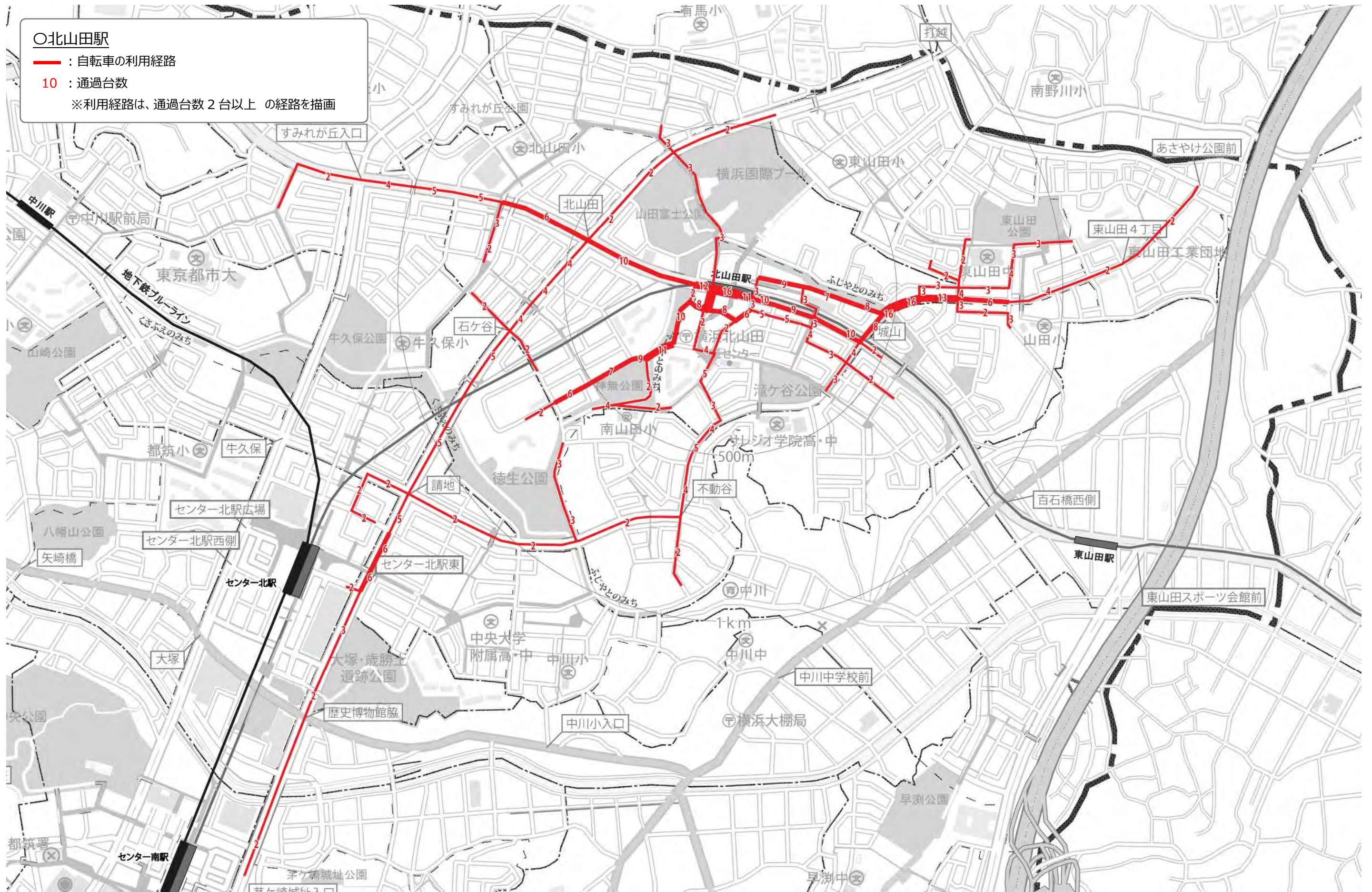


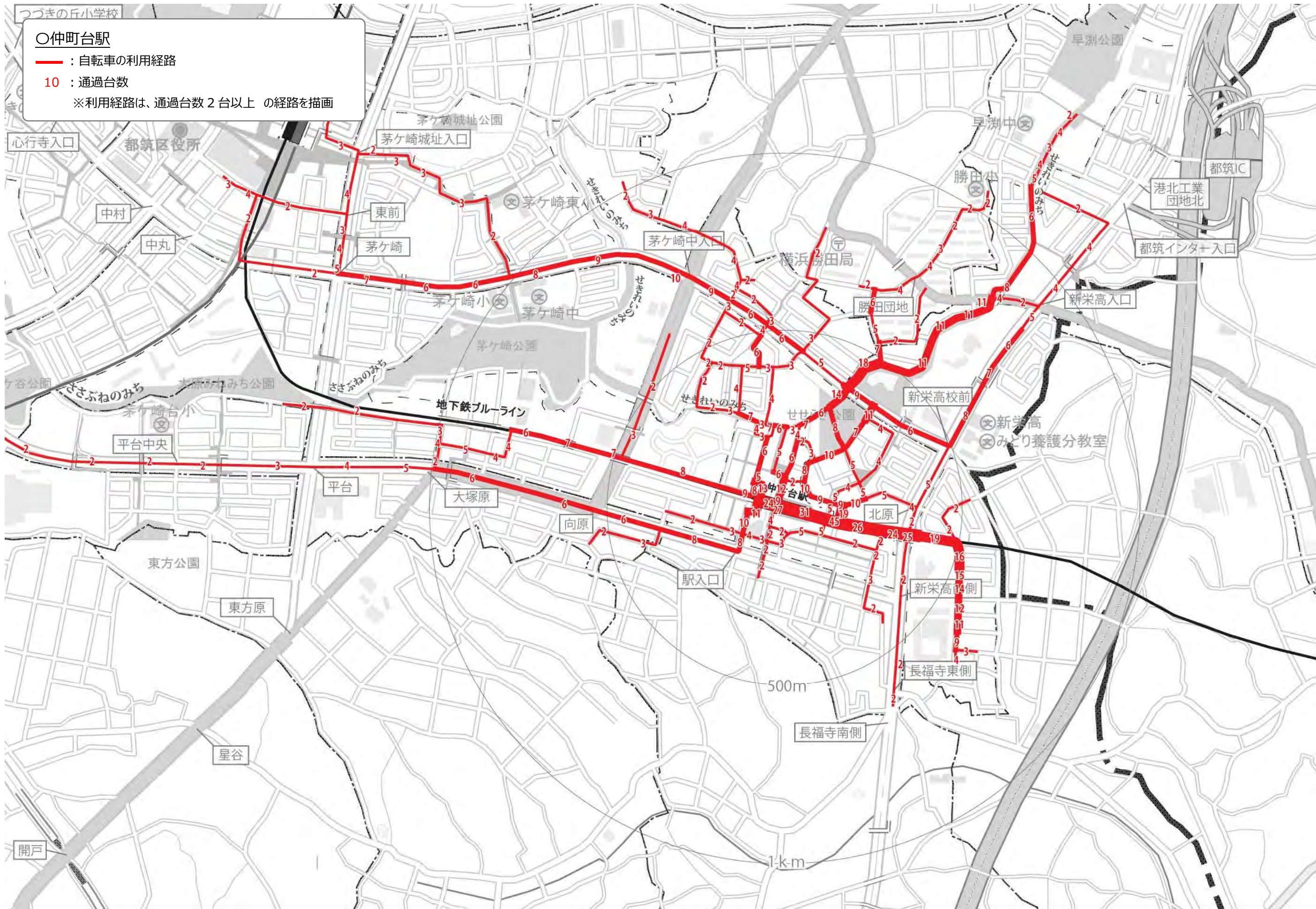
○北山田駅

— : 自転車の利用経路

10 : 通過台数

※利用経路は、通過台数2台以上の経路を描画

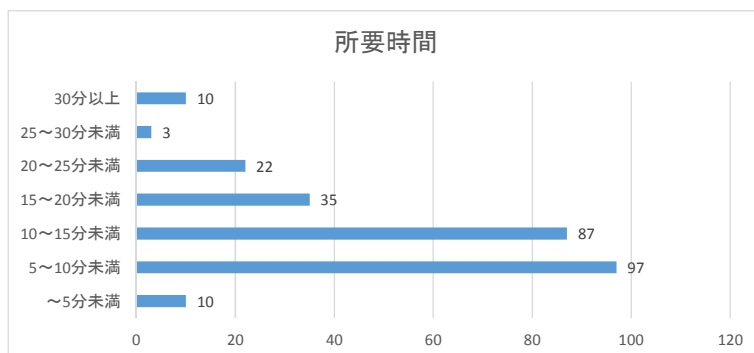




問8 自転車を利用される際に最もよく通る経路の所要時間・距離はどのくらいですか？

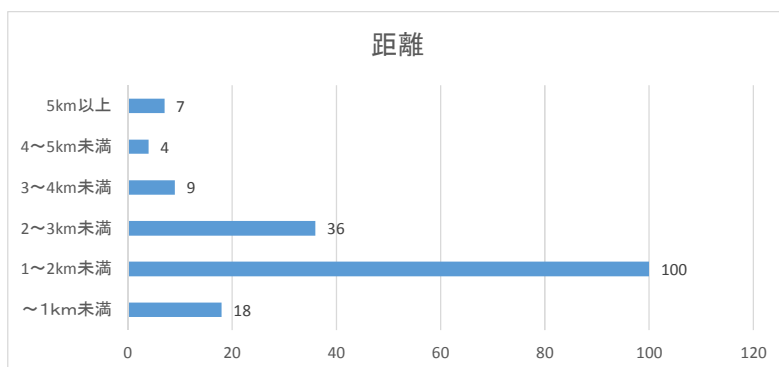
① 所要時間

| 所要時間 | 回答数 | 比率 |
|------------------|-----|--------|
| ～ 0:05 分 未満 | 10 | 3.7% |
| 0:05 ～ 0:10 分 未満 | 97 | 35.7% |
| 0:10 ～ 0:15 分 未満 | 87 | 32.0% |
| 0:15 ～ 0:20 分 未満 | 35 | 12.9% |
| 0:20 ～ 0:25 分 未満 | 22 | 8.1% |
| 0:25 ～ 0:30 分 未満 | 3 | 1.1% |
| 0:30 ～ 分 以上 | 10 | 3.7% |
| 無回答 | 8 | 2.9% |
| 合計 | 272 | 100.0% |



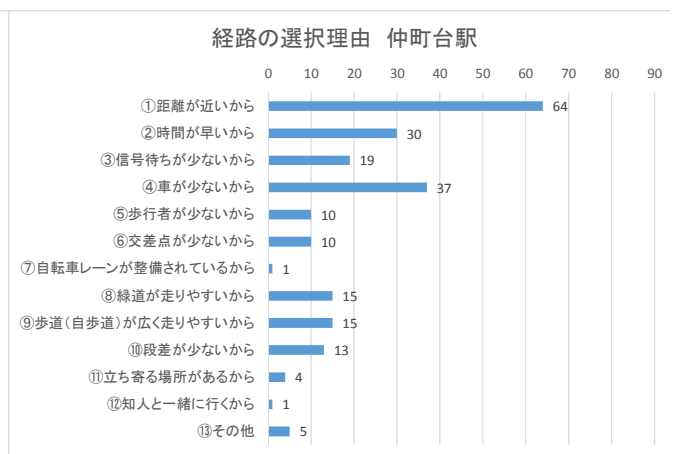
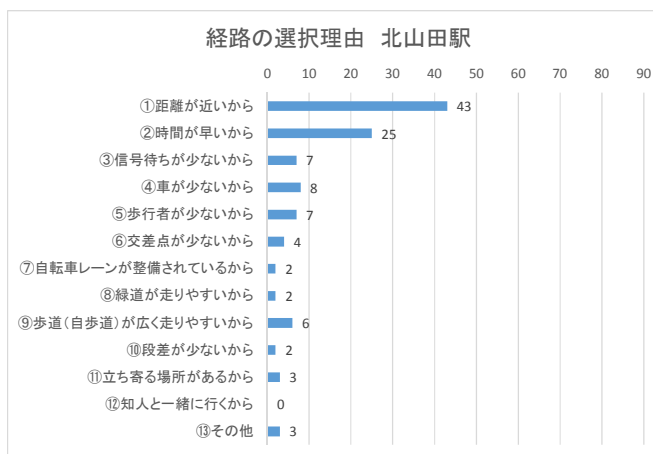
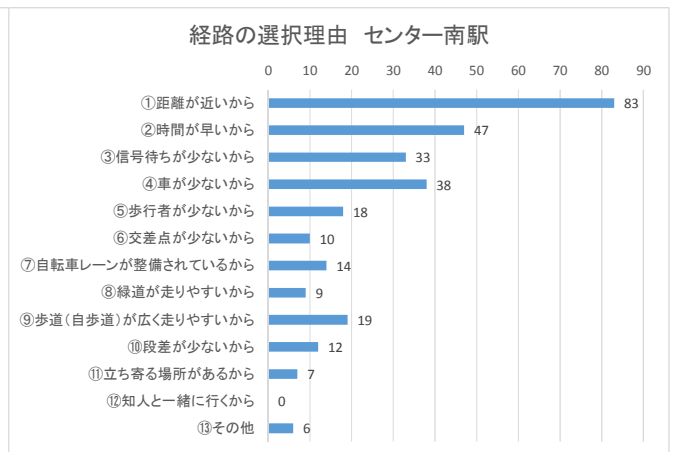
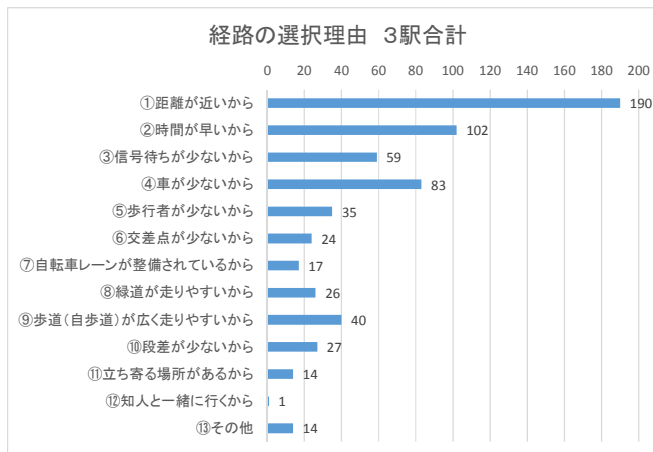
② 距離

| 距離 | 回答数 | 比率 |
|-------------|-----|--------|
| ～ 1 km 未満 | 18 | 6.6% |
| 1 ～ 2 km 未満 | 100 | 36.8% |
| 2 ～ 3 km 未満 | 36 | 13.2% |
| 3 ～ 4 km 未満 | 9 | 3.3% |
| 4 ～ 5 km 未満 | 4 | 1.5% |
| 5 ～ km 以上 | 7 | 2.6% |
| 無回答 | 98 | 36.0% |
| 合計 | 272 | 100.0% |

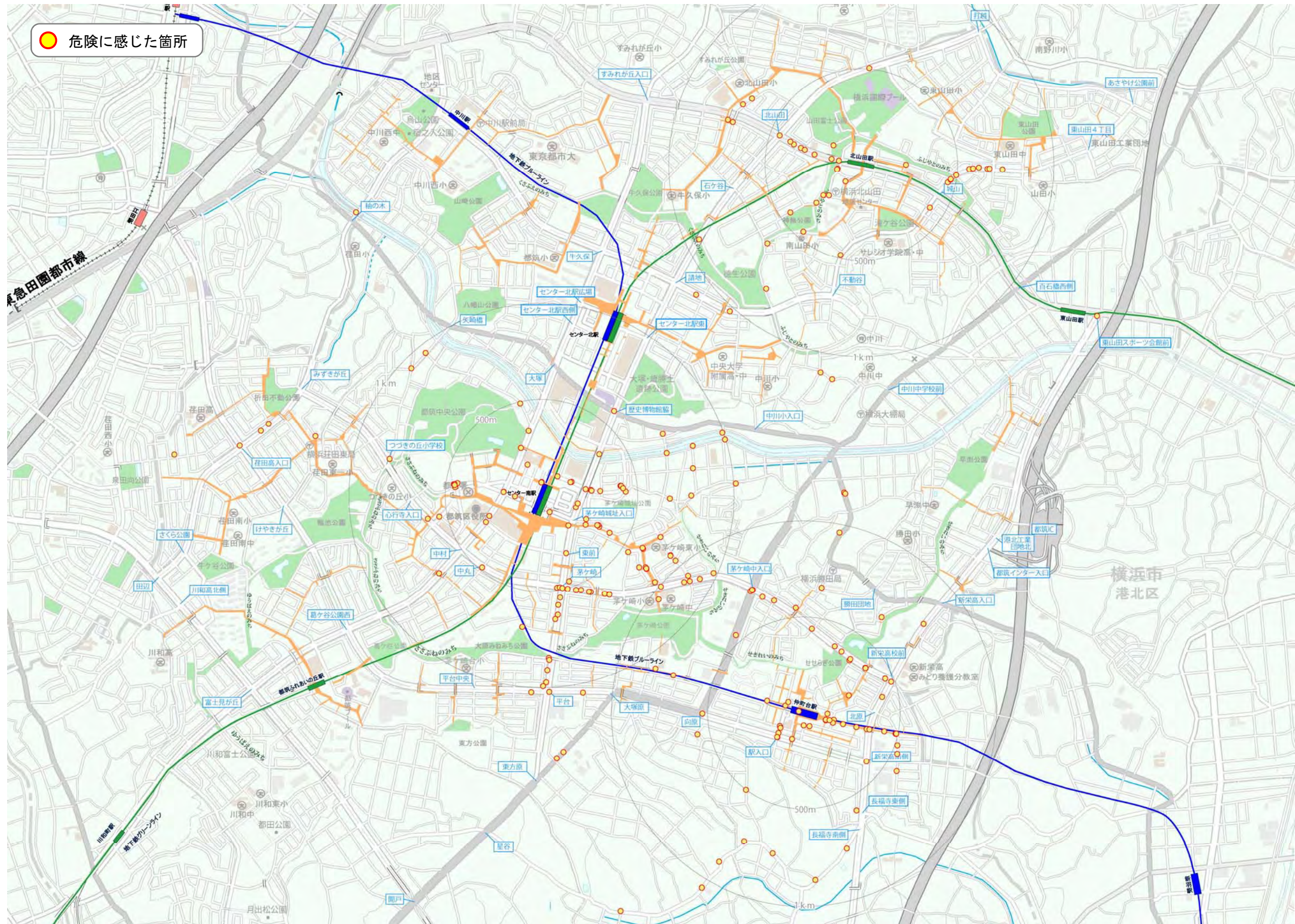


問9 その経路を通る理由は何ですか？

| 項目 | 回答数 | 比率 |
|--------------------|-----|--------|
| ①距離が近いから | 190 | 69.9% |
| ②時間が早いから | 102 | 37.5% |
| ③信号待ちが少ないから | 59 | 21.7% |
| ④車が少ないから | 83 | 30.5% |
| ⑤歩行者が少ないから | 35 | 12.9% |
| ⑥交差点が少ないから | 24 | 8.8% |
| ⑦自転車レーンが整備されているから | 17 | 6.3% |
| ⑧緑道が走りやすいから | 26 | 9.6% |
| ⑨歩道(自歩道)が広く走りやすいから | 40 | 14.7% |
| ⑩段差が少ないから | 27 | 9.9% |
| ⑪立ち寄る場所があるから | 14 | 5.1% |
| ⑫知人と一緒に行くから | 1 | 0.4% |
| ⑬その他 | 14 | 5.1% |
| 合計 | 272 | 100.0% |

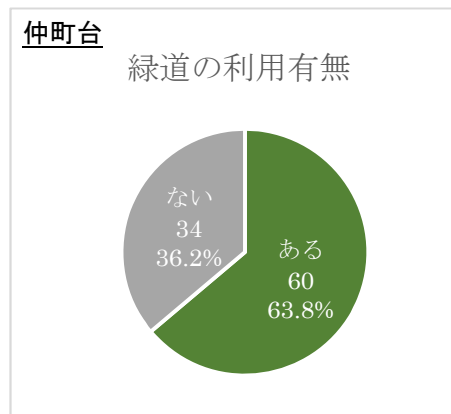
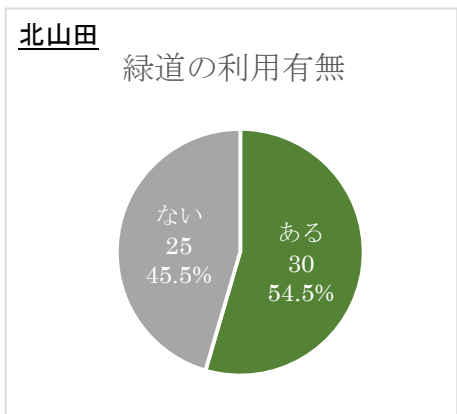
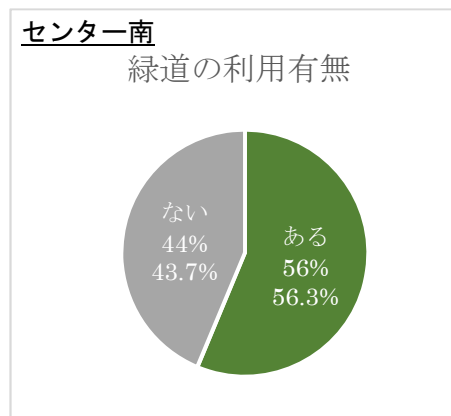
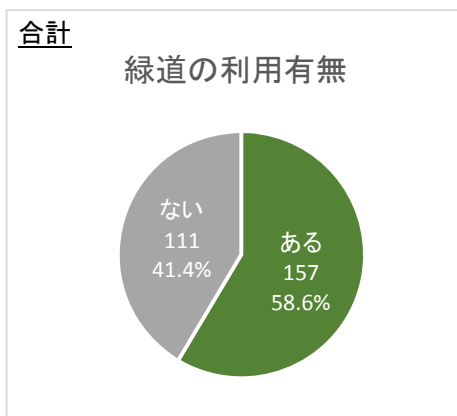


問10 問7で回答された経路において、出会いがしらなどで、人とぶつかりそうになった場所があれば、具体的な場所と理由を地図にご記入ください。



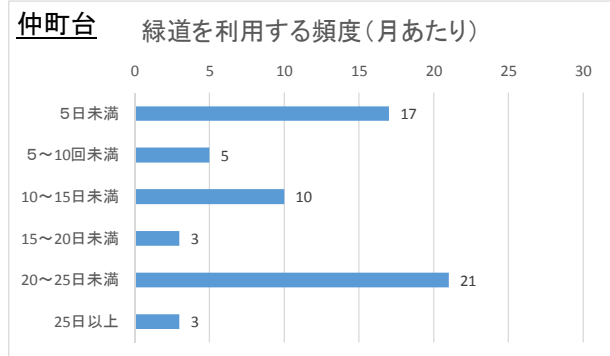
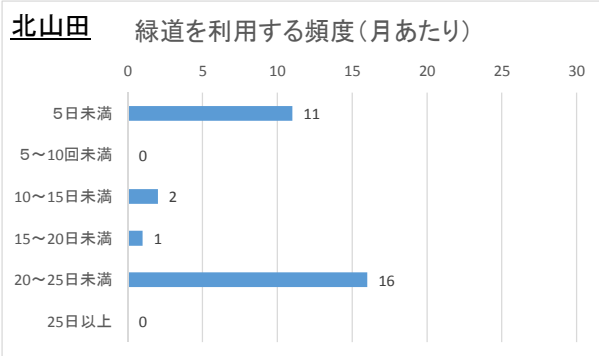
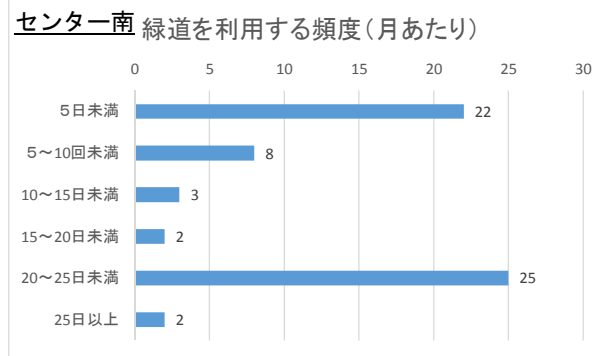
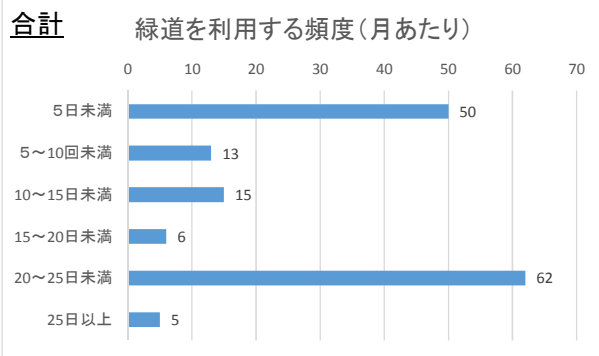
問 11 緑道を自転車で利用することはありますか？

| 緑道の通行 | センター南 | | 北山田 | | 仲町台 | | 合計 | |
|-------|-------|------|-----|------|-----|------|-----|------|
| ある | 67 | 56% | 30 | 55% | 60 | 64% | 157 | 59% |
| ない | 52 | 44% | 25 | 45% | 34 | 36% | 111 | 41% |
| 無回答 | 3 | - | 1 | - | 0 | - | 4 | - |
| 合計 | 122 | 100% | 56 | 100% | 94 | 100% | 272 | 100% |



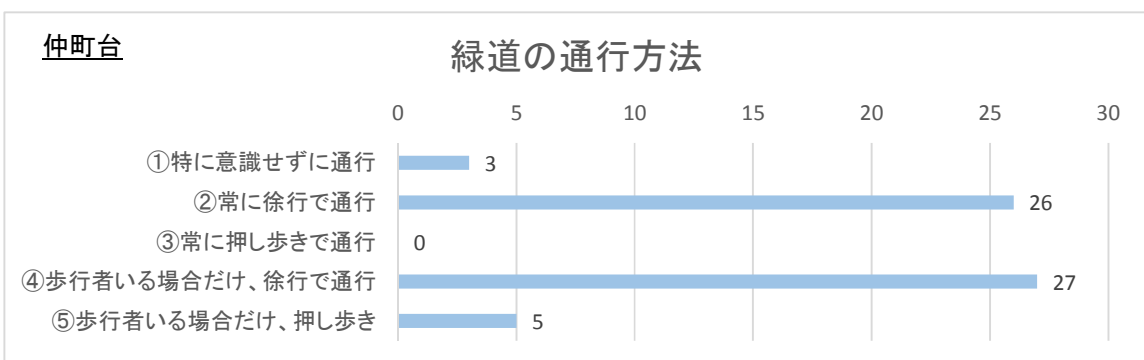
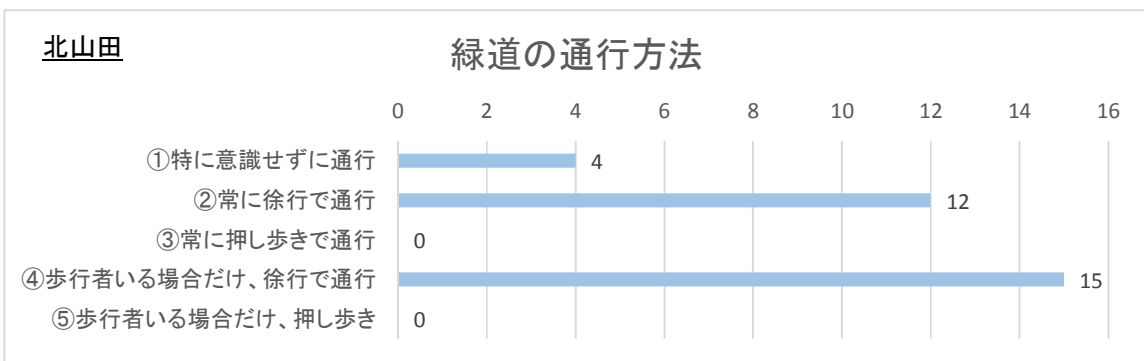
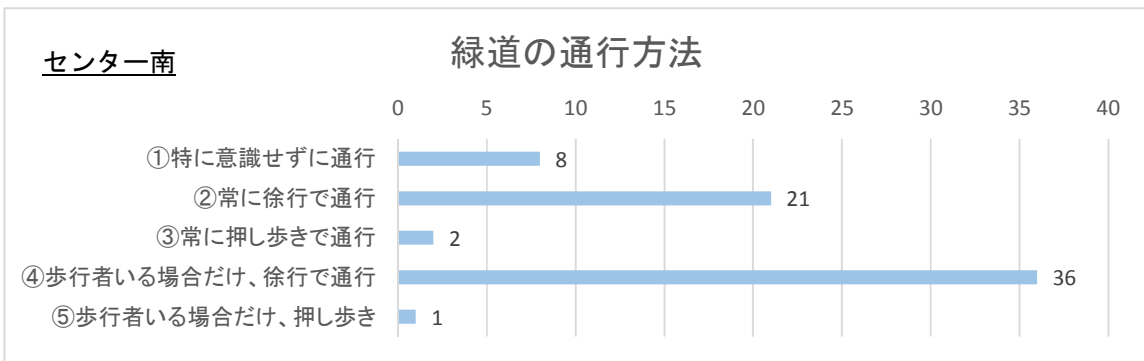
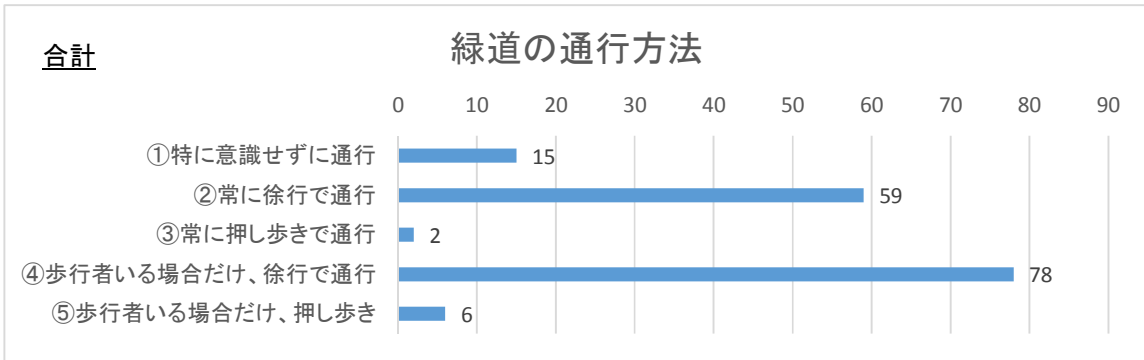
問 12 緑道を利用する頻度はどのくらいですか？

| 緑道を通る頻度(月換算) | センター南 | | 北山田 | | 仲町台 | | 合計 | |
|---------------|-------|------|-----|------|-----|------|-----|------|
| ～ 5 日 未 満 | 22 | 33% | 11 | 37% | 17 | 28% | 50 | 32% |
| 5 ～ 10 日 未 満 | 8 | 12% | 0 | 0% | 5 | 8% | 13 | 8% |
| 10 ～ 15 日 未 満 | 3 | 4% | 2 | 7% | 10 | 17% | 15 | 10% |
| 15 ～ 20 日 未 満 | 2 | 3% | 1 | 3% | 3 | 5% | 6 | 4% |
| 20 ～ 25 日 未 満 | 25 | 37% | 16 | 53% | 21 | 35% | 62 | 39% |
| 25 ～ 日 以 上 | 2 | 3% | 0 | 0% | 3 | 5% | 5 | 3% |
| 無回答 | 5 | 7% | 0 | 0% | 1 | 2% | 6 | 4% |
| 合計 | 67 | 100% | 30 | 100% | 60 | 100% | 157 | 100% |



問 13 緑道を自転車で利用する際は、どのように通行していますか？

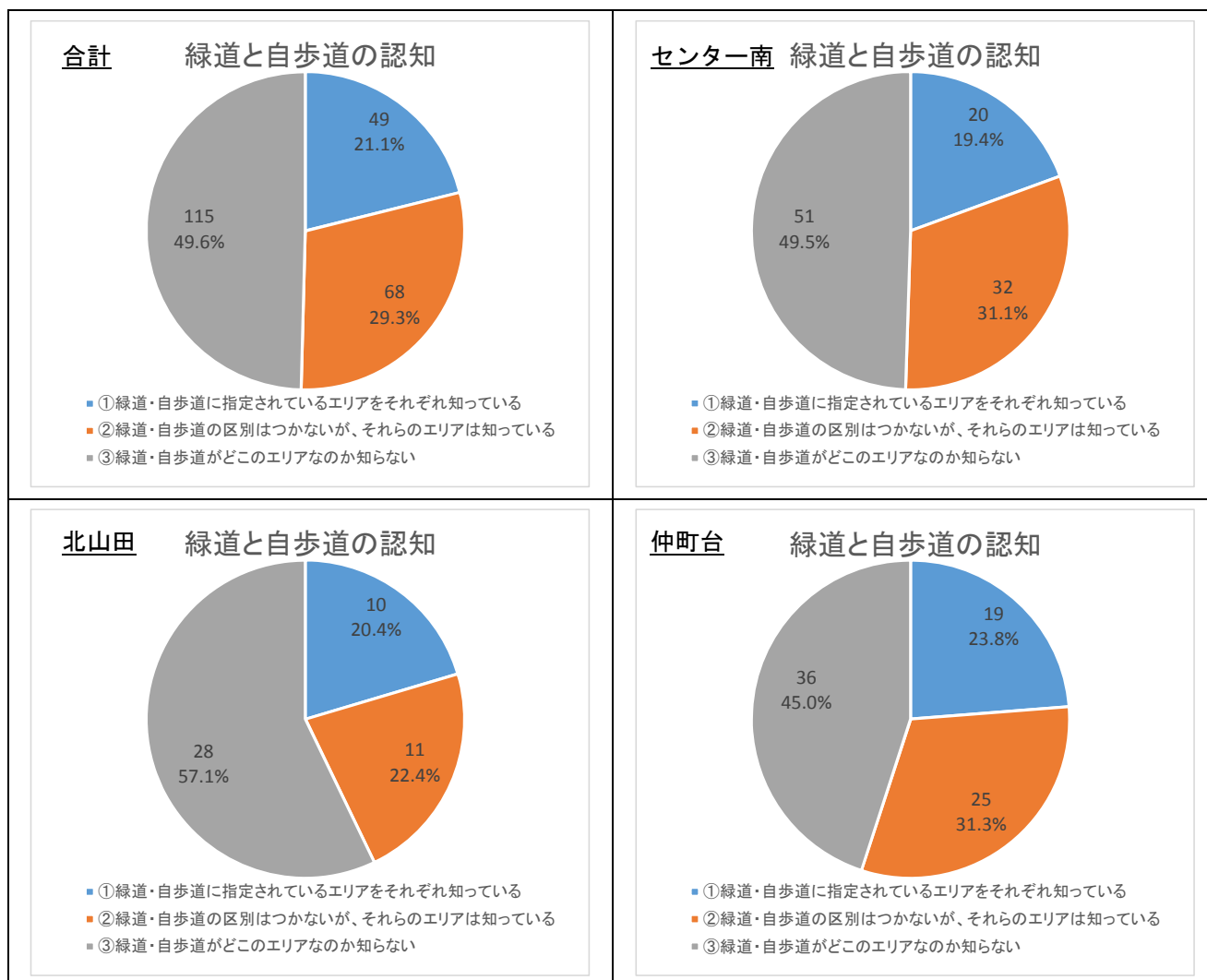
| 通行方法 | センター南 | | 北山田 | | 仲町台 | | 合計 | |
|------------------|-------|------|-----|------|-----|------|-----|------|
| ①特に意識せずに通行 | 8 | 12% | 4 | 13% | 3 | 5% | 15 | 9% |
| ②常に徐行で通行 | 21 | 31% | 12 | 39% | 26 | 43% | 59 | 37% |
| ③常に押し歩きで通行 | 2 | 3% | 0 | 0% | 0 | 0% | 2 | 1% |
| ④歩行者いる場合だけ、徐行で通行 | 36 | 53% | 15 | 48% | 27 | 44% | 78 | 49% |
| ⑤歩行者いる場合だけ、押し歩き | 1 | 1% | 0 | 0% | 5 | 8% | 6 | 4% |
| 合計 | 68 | 100% | 31 | 100% | 61 | 100% | 160 | 100% |



Q 4. 自転車のルール・マナーに関する知識・意識

問 14 緑道に指定されているエリア、自転車歩行者専用道（自歩道）に指定されているエリアを知っていますか？

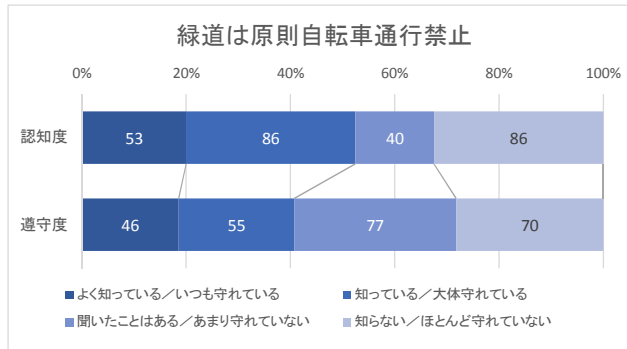
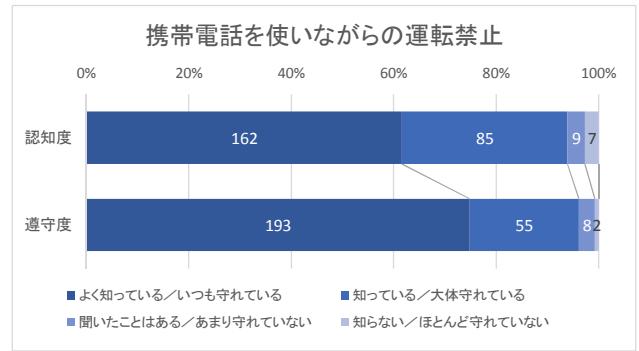
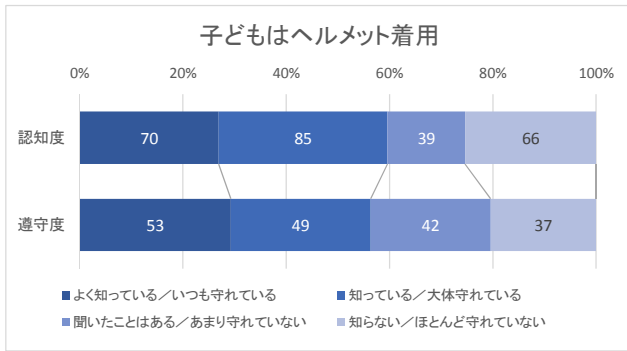
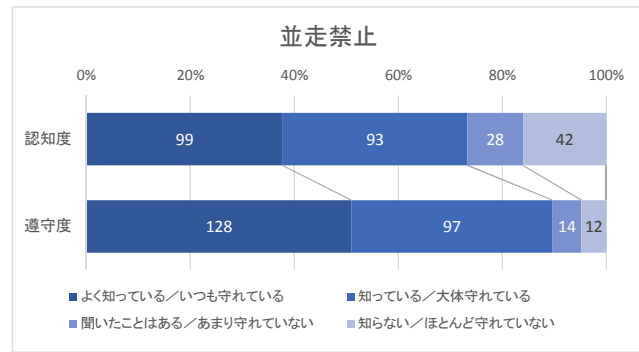
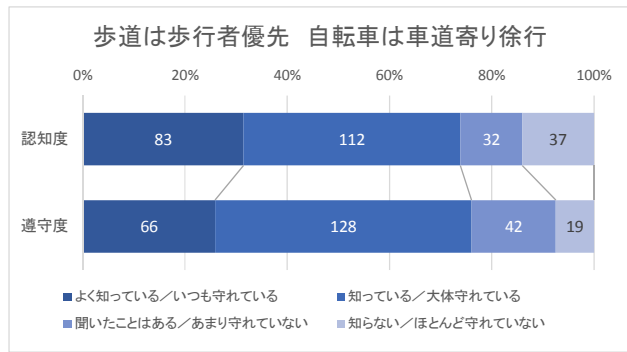
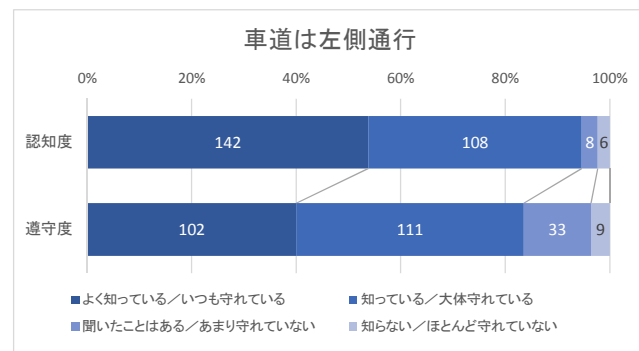
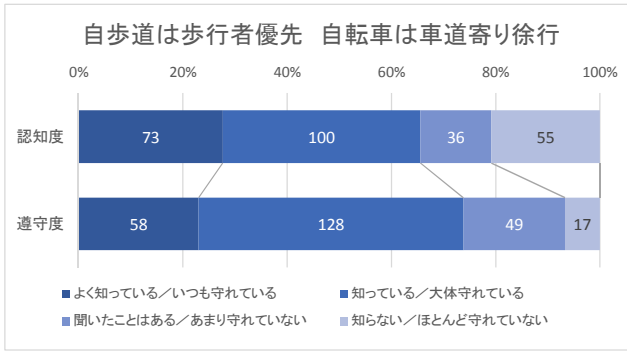
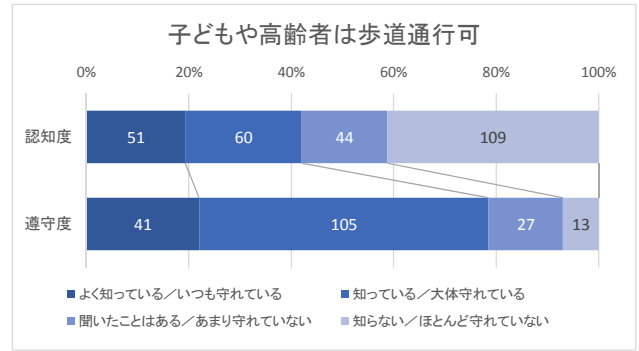
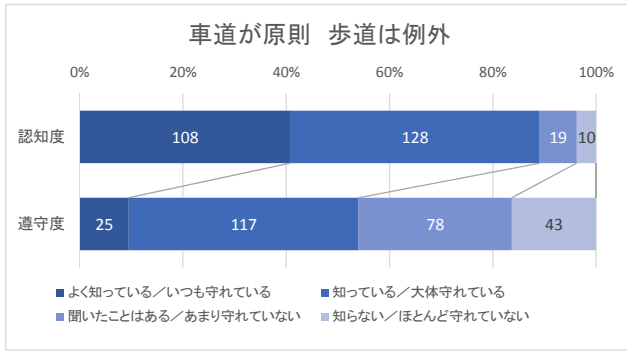
| 移動目的 | センター南 | | 北山田 | | 仲町台 | | 合計 | |
|--------------------------------|-------|------|-----|------|-----|------|-----|------|
| ①緑道・自歩道に指定されているエリアをそれぞれ知っている | 20 | 19% | 10 | 20% | 19 | 24% | 49 | 21% |
| ②緑道・自歩道の区別はつかないが、それらのエリアは知っている | 32 | 31% | 11 | 22% | 25 | 31% | 68 | 29% |
| ③緑道・自歩道がどこのエリアなのか知らない | 51 | 50% | 28 | 57% | 36 | 45% | 115 | 50% |
| 無回答 | 19 | - | 7 | - | 14 | - | 40 | - |
| 合計 | 122 | 100% | 56 | 100% | 94 | 100% | 272 | 100% |



Q 4. 自転車のルール・マナーに関する知識・意識

問 15/16 自転車の通行ルール・マナーについて

| 項目 | | 度数 | | | | 無回答 | 合計 |
|-------------------------|----|--------------|--------------|-------------|--------------|-------------|---------------|
| | | 1 高い | 2 ← | 3 → | 4 低い | | |
| 自転車は軽車両のため、車道が原則。歩道は例外。 | 認知 | 108 39.7% | 128 47.1% | 19 7.0% | 10 3.7% | 7 2.6% | 272 100.0% |
| | 遵守 | 25 9.2% | 117 43.0% | 78 28.7% | 43 15.8% | 9 3.3% | 272 100.0% |
| 子どもや高齢者は、歩道を自転車で通行可能。 | 認知 | 51 18.8% | 60 22.1% | 44 16.2% | 109 40.1% | 8 2.9% | 272 100.0% |
| | 遵守 | 41 15.1% | 105 38.6% | 27 9.9% | 13 4.8% | 86 31.6% | 272 100.0% |
| 自歩道の場合は、歩行者優先で、車道寄りを徐行。 | 認知 | 73 26.8% | 100 36.8% | 36 13.2% | 55 20.2% | 8 2.9% | 272 100.0% |
| | 遵守 | 58 21.3% | 128 47.1% | 49 18.0% | 17 6.3% | 20 7.4% | 272 100.0% |
| 車道は左側を通行。 | 認知 | 142 52.2% | 108 39.7% | 8 2.9% | 6 2.2% | 8 2.9% | 272 100.0% |
| | 遵守 | 102 37.5% | 111 40.8% | 33 12.1% | 9 3.3% | 17 6.3% | 272 100.0% |
| 歩道は歩行者優先で、車道寄りを徐行。 | 認知 | 83 30.5% | 112 41.2% | 32 11.8% | 37 13.6% | 8 2.9% | 272 100.0% |
| | 遵守 | 66 24.3% | 128 47.1% | 42 15.4% | 19 7.0% | 17 6.3% | 272 100.0% |
| 並進は禁止。 | 認知 | 99 36.4% | 93 34.2% | 28 10.3% | 42 15.4% | 10 3.7% | 272 100.0% |
| | 遵守 | 128 47.1% | 97 35.7% | 14 5.1% | 12 4.4% | 21 7.7% | 272 100.0% |
| 子どもはヘルメットを着用。 | 認知 | 70 25.7% | 85 31.3% | 39 14.3% | 66 24.3% | 12 4.4% | 272 100.0% |
| | 遵守 | 53 19.5% | 49 18.0% | 42 15.4% | 37 13.6% | 91 33.5% | 272 100.0% |
| 携帯電話を使用しながらの運転禁止。 | 認知 | 162 59.6% | 85 31.3% | 9 3.3% | 7 2.6% | 9 3.3% | 272 100.0% |
| | 遵守 | 193 71.0% | 55 20.2% | 8 2.9% | 2 0.7% | 14 5.1% | 272 100.0% |
| 緑道（公園）は、原則自転車通行禁止。 | 認知 | 53 19.5% | 86 31.6% | 40 14.7% | 86 31.6% | 7 2.6% | 272 100.0% |
| | 遵守 | 46 16.9% | 55 20.2% | 77 28.3% | 70 25.7% | 24 8.8% | 272 100.0% |

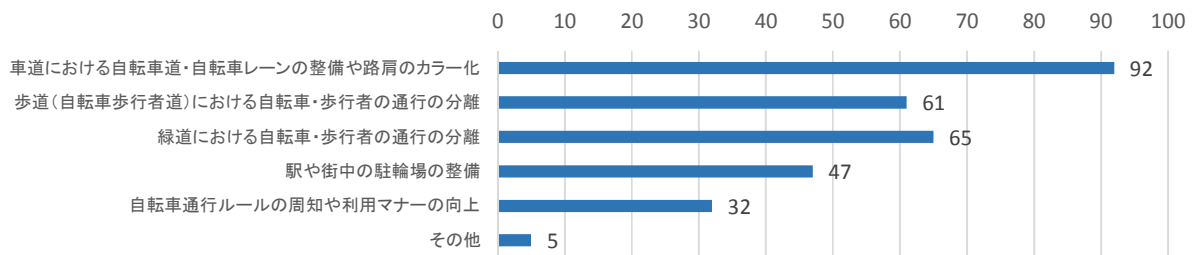


問 17 都筑区を自転車にとってより利用しやすくするためには、どのような取り組みや改善が必要だと思いますか？

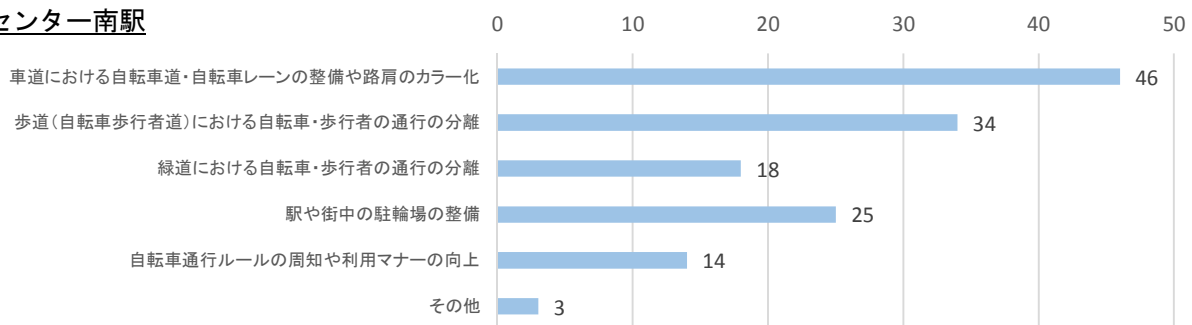
| 必要な取り組み | センター南 | | 北山田 | | 仲町台 | | 合計 | |
|------------------------------|-------|------|-----|------|-----|------|-----|------|
| 車道における自転車道・自転車レーンの整備や路肩のカラー化 | 46 | 33% | 25 | 42% | 21 | 21% | 92 | 30% |
| 歩道(自転車歩行者道)における自転車・歩行者の通行の分離 | 34 | 24% | 7 | 12% | 20 | 20% | 61 | 20% |
| 緑道における自転車・歩行者の通行の分離 | 18 | 13% | 18 | 30% | 29 | 28% | 65 | 22% |
| 駅や街中の駐輪場の整備 | 25 | 18% | 3 | 5% | 19 | 19% | 47 | 16% |
| 自転車通行ルールの周知や利用マナーの向上 | 14 | 10% | 7 | 12% | 11 | 11% | 32 | 11% |
| その他 | 3 | 2% | 0 | 0% | 2 | 2% | 5 | 2% |
| 合計 | 140 | 100% | 60 | 100% | 102 | 100% | 302 | 100% |

合計

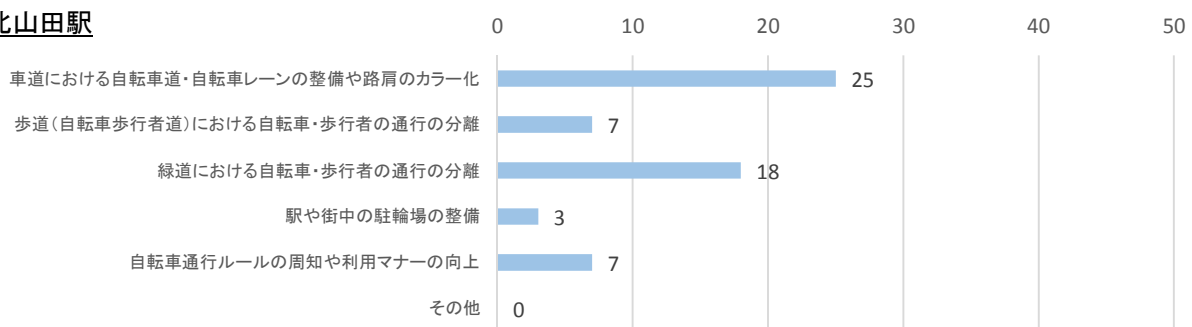
自転車通行環境整備のために必要な取り組み



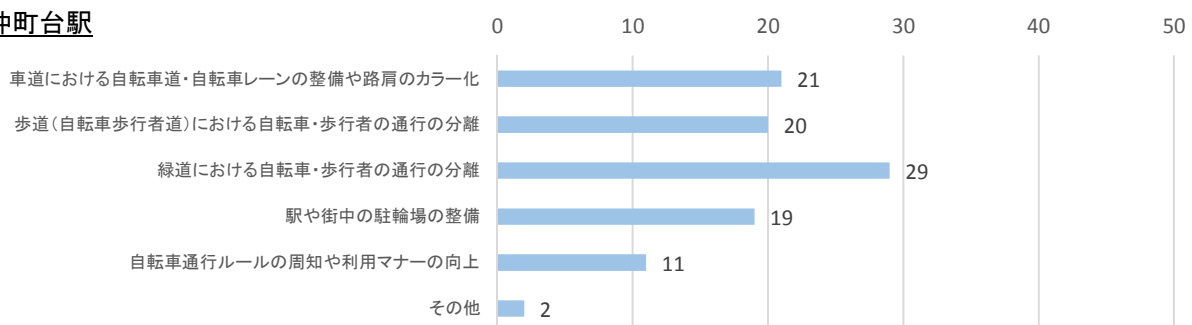
センター南駅



北山田駅



仲町台駅



歩行者アンケート集計結果

歩行者アンケート 集計結果

○アンケート配布概要

配布日 : 2014年12月18日(木)
 配布場所 : センター南駅、仲町台駅、北山田駅の周辺
 配布数 : 約1,200票
 回収数 : 約300票(回収率:25%)

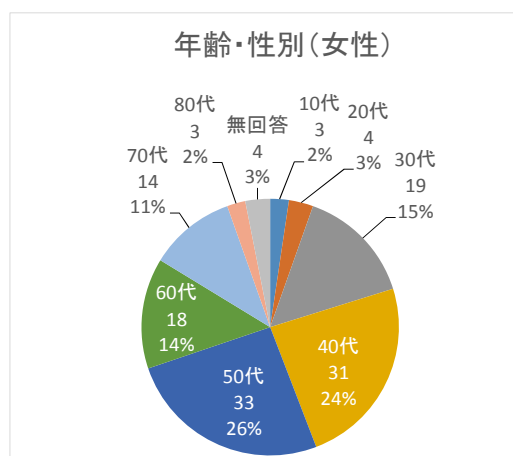
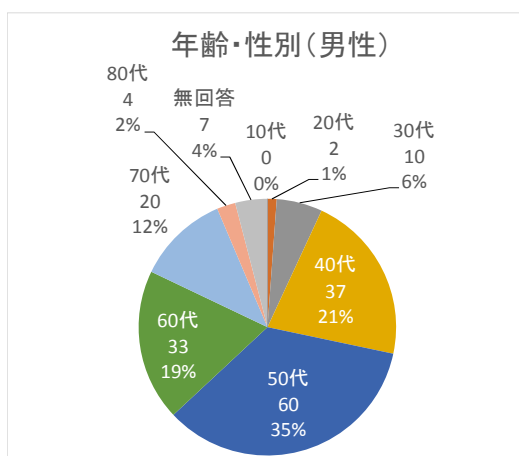
○回収状況

| 配布地点 | 回収票数 | 比率 |
|-------|------|------|
| センター南 | 116 | 38% |
| 北山田 | 104 | 34% |
| 仲町台 | 85 | 28% |
| | 305 | 100% |

○. 回答者属性

問1 年齢および性別

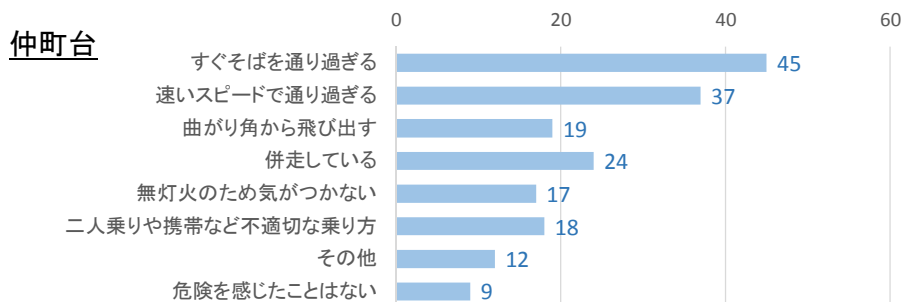
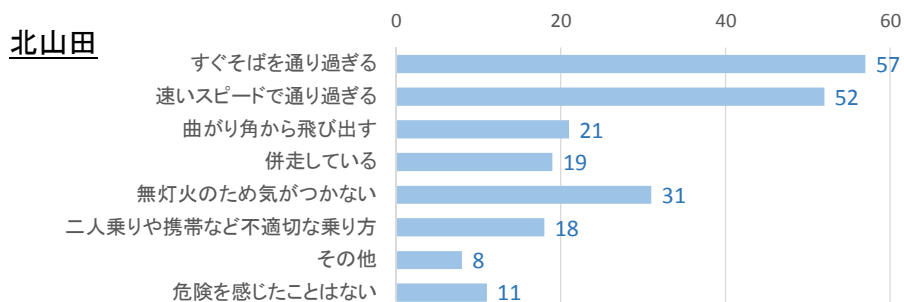
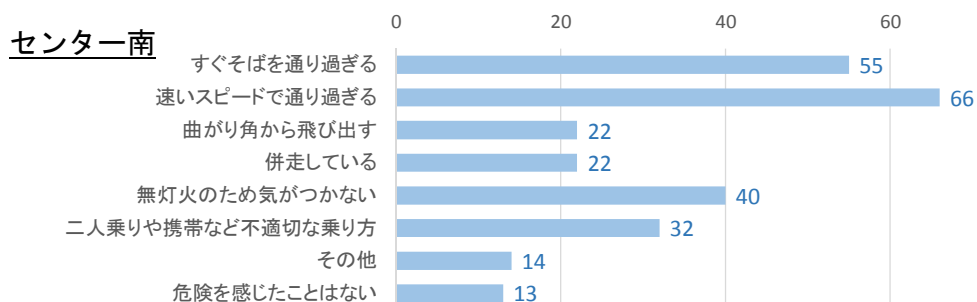
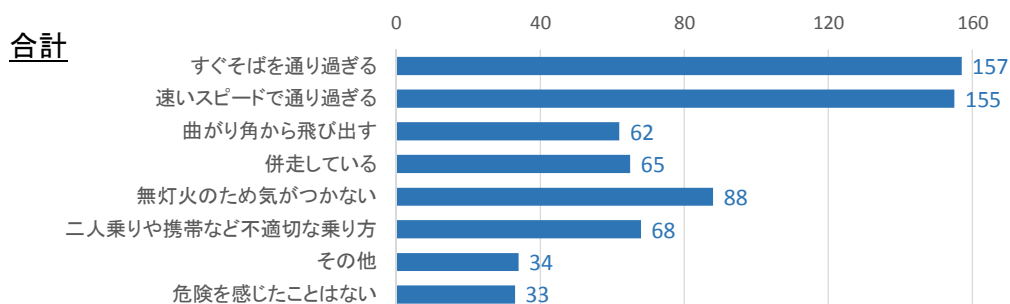
| | 年齢 | 性別 | | | 合計 | 年齢構成 |
|-----|-----|-------|-------|------|--------|--------|
| | | 男性 | 女性 | 無回答 | | |
| 年齢 | 10代 | 0 | 3 | 0 | 3 | 1.0% |
| | 20代 | 2 | 4 | 0 | 6 | 2.0% |
| | 30代 | 10 | 19 | 0 | 29 | 9.5% |
| | 40代 | 37 | 31 | 0 | 68 | 22.3% |
| | 50代 | 60 | 33 | 0 | 93 | 30.5% |
| | 60代 | 33 | 18 | 0 | 51 | 16.7% |
| | 70代 | 20 | 14 | 0 | 34 | 11.1% |
| | 80代 | 4 | 3 | 0 | 7 | 2.3% |
| | 無回答 | 7 | 4 | 3 | 14 | 4.6% |
| 合計 | | 173 | 129 | 3 | 305 | 100.0% |
| 男女比 | | 56.7% | 42.3% | 1.0% | 100.0% | |



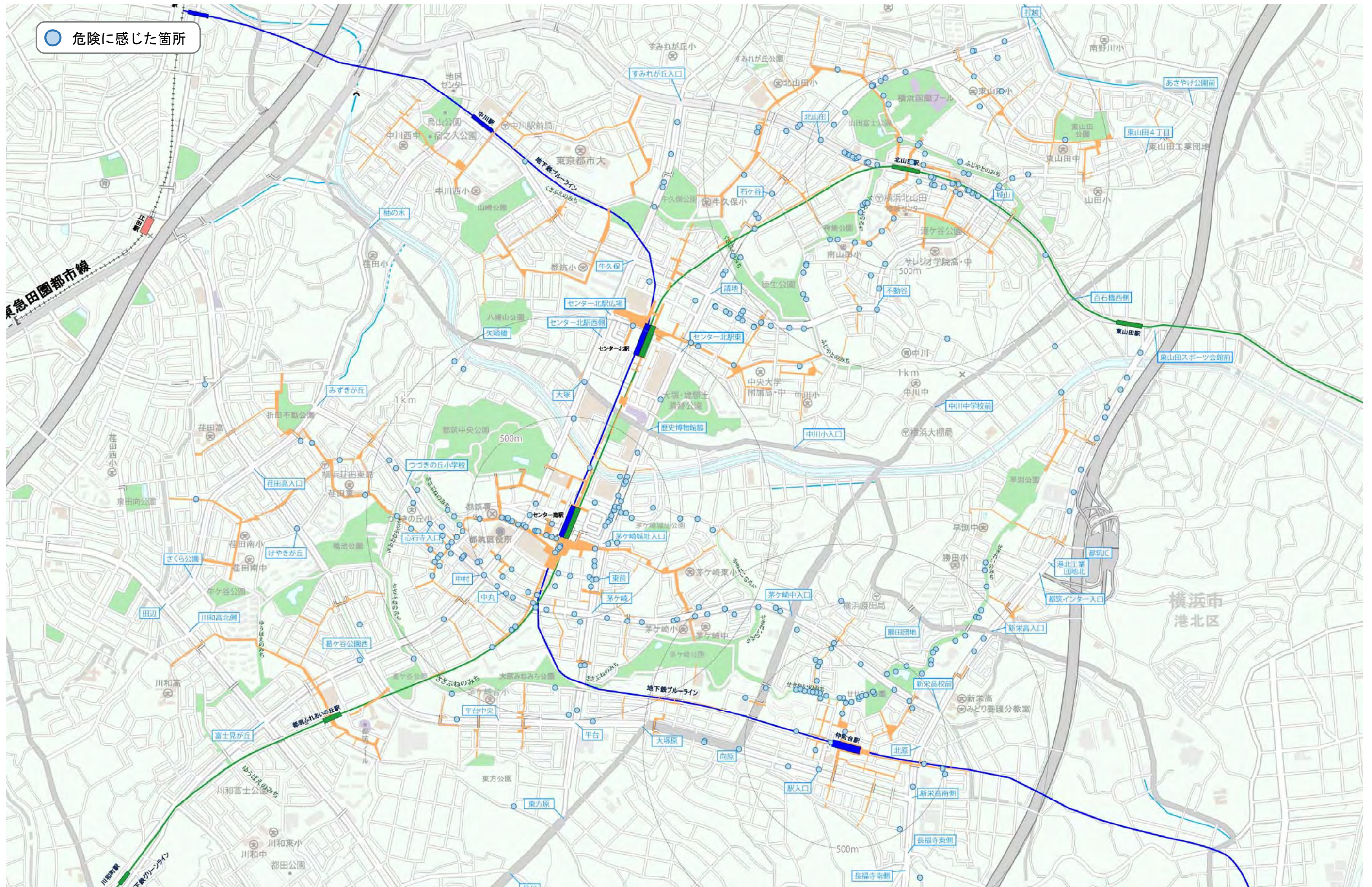
Q 1. 歩行時の通行環境について

問 1 都筑区内を歩いていて、これまでに自転車に対して、下記のような危険を感じたことはありますか？

| 理由 | センター南 | | 北山田 | | 仲町台 | | 合計 | |
|------------------|------------|-------------|------------|-------------|------------|-------------|------------|-------------|
| | 人数 | 割合 | 人数 | 割合 | 人数 | 割合 | 人数 | 割合 |
| すぐそばを通り過ぎる | 55 | 21% | 57 | 26% | 45 | 25% | 157 | 24% |
| 速いスピードで通り過ぎる | 66 | 25% | 52 | 24% | 37 | 20% | 155 | 23% |
| 曲がり角から飛び出す | 22 | 8% | 21 | 10% | 19 | 10% | 62 | 9% |
| 併走している | 22 | 8% | 19 | 9% | 24 | 13% | 65 | 10% |
| 無灯火のため気がつかない | 40 | 15% | 31 | 14% | 17 | 9% | 88 | 13% |
| 二人乗りや携帯など不適切な乗り方 | 32 | 12% | 18 | 8% | 18 | 10% | 68 | 10% |
| その他 | 14 | 5% | 8 | 4% | 12 | 7% | 34 | 5% |
| 危険を感じたことはない | 13 | 5% | 11 | 5% | 9 | 5% | 33 | 5% |
| 合計 | 264 | 100% | 217 | 100% | 181 | 100% | 662 | 100% |



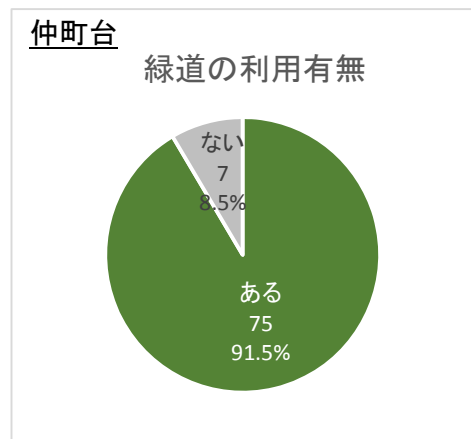
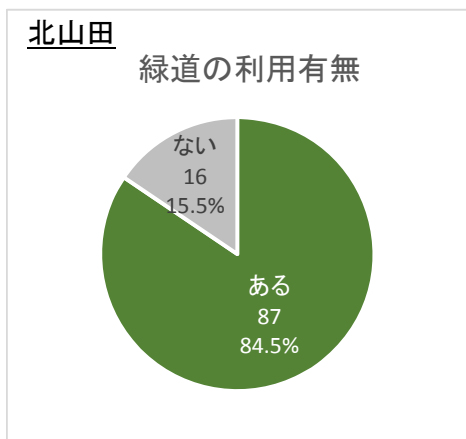
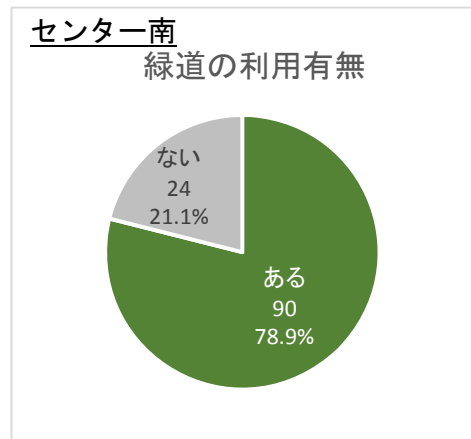
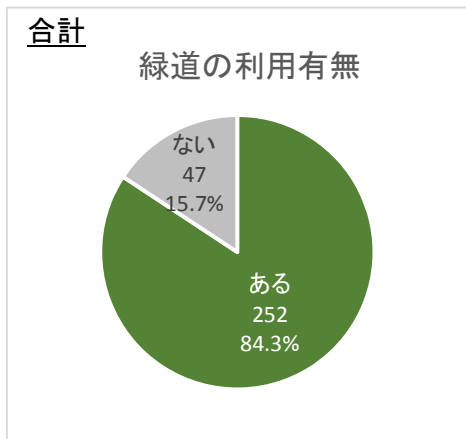
問2 地図の範囲の中で、問1でお答えいただいた危険に感じた地点がある方は、地図にその具体的な場所と番号をご記入ください



Q 2. 緑道の利用について

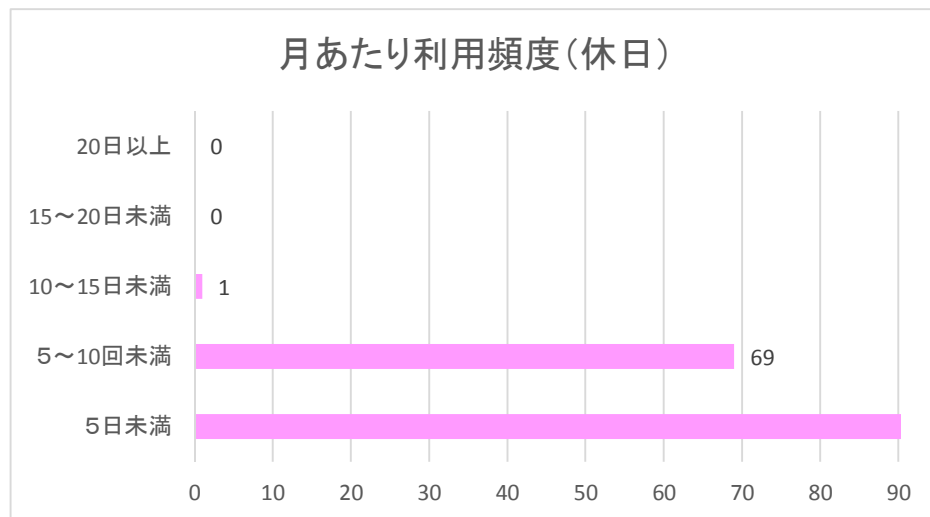
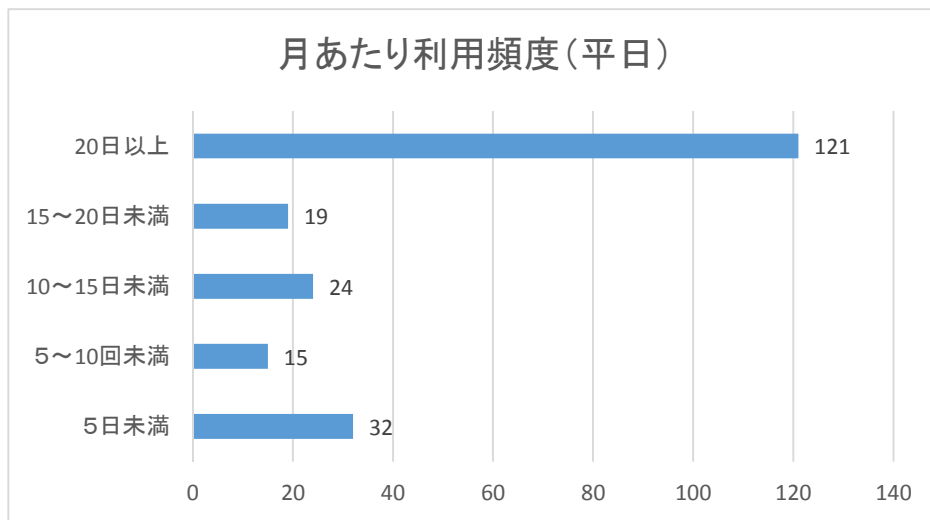
問3 普段、徒歩で緑道を利用されますか？

| 緑道の通行 | センター南 | | 北山田 | | 仲町台 | | 合計 | |
|-------|-------|------|-----|------|-----|------|-----|------|
| ある | 90 | 79% | 87 | 84% | 75 | 91% | 252 | 84% |
| ない | 24 | 21% | 16 | 16% | 7 | 9% | 47 | 16% |
| 無回答 | 2 | - | 1 | - | 3 | - | 6 | - |
| 合計 | 116 | 100% | 104 | 100% | 85 | 100% | 305 | 100% |



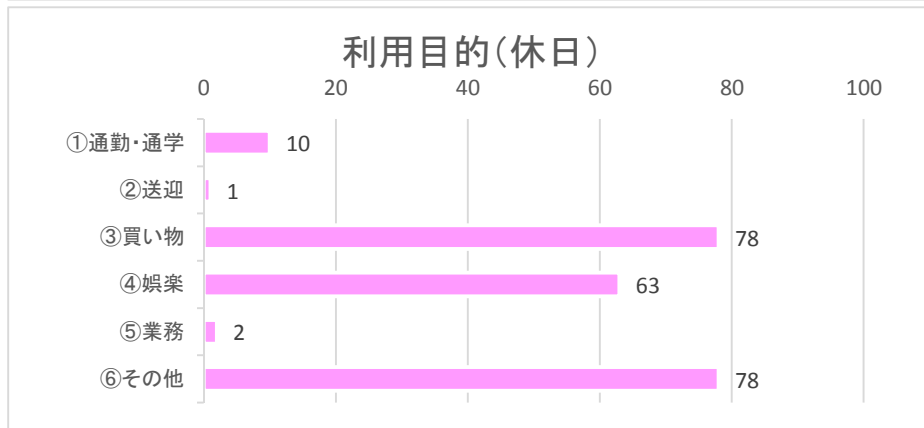
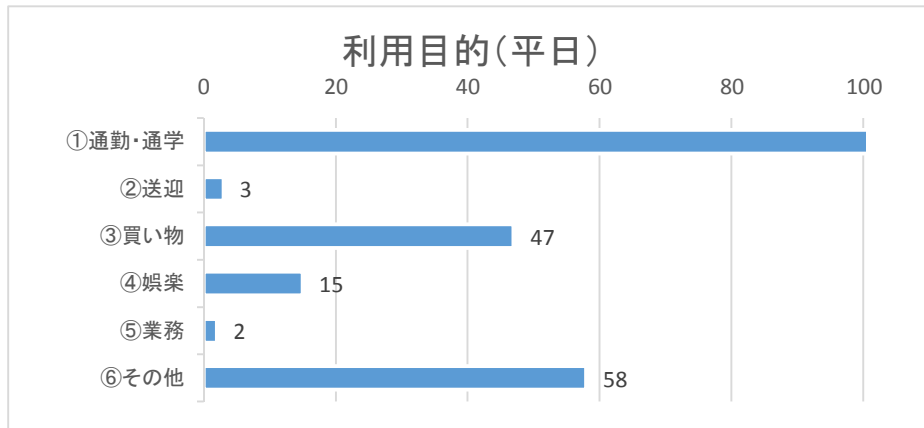
問4 緑道を徒歩で利用する頻度はどのくらいですか？

| | 月あたり利用回数 | センター南 | | 北山田 | | 仲町台 | | 合計 | |
|----|--------------|-------|------|-----|------|-----|------|-----|------|
| 平日 | ～ 5 日 未満 | 14 | 16% | 8 | 9% | 10 | 13% | 32 | 13% |
| | 5 ～ 10 日 未満 | 3 | 3% | 7 | 8% | 5 | 7% | 15 | 6% |
| | 10 ～ 15 日 未満 | 3 | 3% | 8 | 9% | 13 | 17% | 24 | 10% |
| | 15 ～ 20 日 未満 | 3 | 3% | 6 | 7% | 10 | 13% | 19 | 8% |
| | 20 ～ 日 以上 | 52 | 58% | 35 | 40% | 34 | 45% | 121 | 48% |
| | 無回答 | 15 | 17% | 23 | 26% | 3 | 4% | 41 | 16% |
| | 合計 | 90 | 100% | 87 | 100% | 75 | 100% | 252 | 100% |
| 休日 | ～ 5 日 未満 | 45 | 50% | 47 | 54% | 36 | 48% | 128 | 51% |
| | 5 ～ 10 日 未満 | 24 | 27% | 26 | 30% | 19 | 25% | 69 | 27% |
| | 10 ～ 15 日 未満 | 1 | 1% | 0 | 0% | 0 | 0% | 1 | 0% |
| | 15 ～ 20 日 未満 | 0 | 0% | 0 | 0% | 0 | 0% | 0 | 0% |
| | 20 ～ 日 以上 | 0 | 0% | 0 | 0% | 0 | 0% | 0 | 0% |
| | 無回答 | 20 | 22% | 14 | 16% | 20 | 27% | 54 | 21% |
| | 合計 | 90 | 100% | 87 | 100% | 75 | 100% | 252 | 100% |



問6 緑道を徒歩で利用する際の主な目的は何ですか？

| | 利用目的 | センター南 | | 北山田 | | 仲町台 | | 合計 | |
|----|--------|-------|------|-----|------|-----|------|-----|------|
| 平日 | ①通勤・通学 | 49 | 61% | 36 | 51% | 23 | 28% | 108 | 46% |
| | ②送迎 | 0 | 0% | 2 | 3% | 1 | 1% | 3 | 1% |
| | ③買い物 | 12 | 15% | 11 | 16% | 24 | 29% | 47 | 20% |
| | ④娯楽 | 4 | 5% | 4 | 6% | 7 | 8% | 15 | 6% |
| | ⑤業務 | 1 | 1% | 0 | 0% | 1 | 1% | 2 | 1% |
| | ⑥その他 | 14 | 18% | 17 | 24% | 27 | 33% | 58 | 25% |
| | 合計 | 80 | 100% | 70 | 100% | 83 | 100% | 233 | 100% |
| 休日 | ①通勤・通学 | 3 | 3% | 4 | 5% | 3 | 5% | 10 | 4% |
| | ②送迎 | 0 | 0% | 1 | 1% | 0 | 0% | 1 | 0% |
| | ③買い物 | 28 | 32% | 23 | 28% | 27 | 42% | 78 | 34% |
| | ④娯楽 | 27 | 31% | 25 | 31% | 11 | 17% | 63 | 27% |
| | ⑤業務 | 2 | 2% | 0 | 0% | 0 | 0% | 2 | 1% |
| | ⑥その他 | 27 | 31% | 28 | 35% | 23 | 36% | 78 | 34% |
| | 合計 | 87 | 100% | 81 | 100% | 64 | 100% | 232 | 100% |

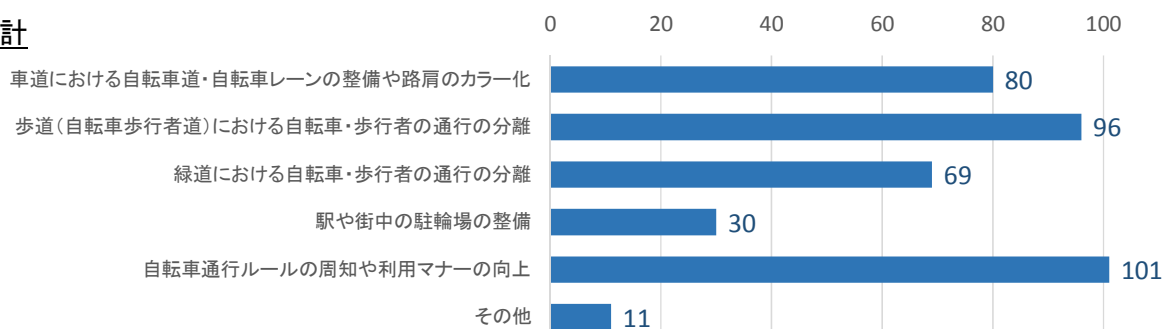


Q3. 自転車通行環境の整備について

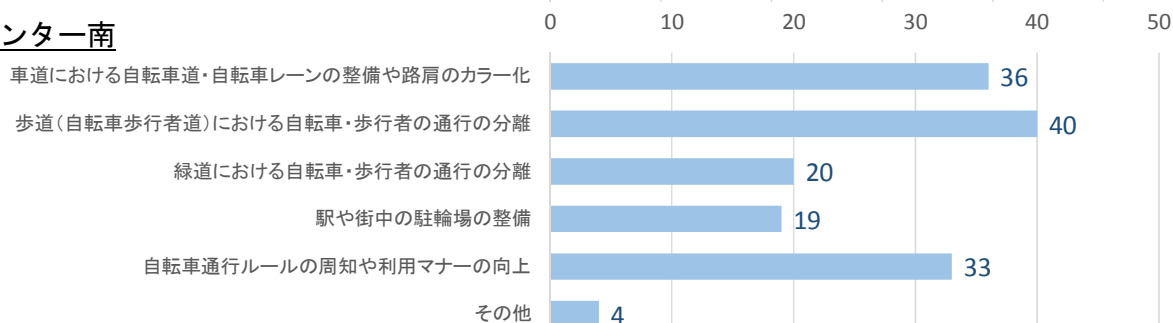
問7 都筑区を歩行者・自転車にとってより利用しやすくするためには、どのような取り組みや改善が必要だと思いますか？

| | センター南 | | 北山田 | | 仲町台 | | 合計 | |
|------------------------------|------------|-------------|------------|-------------|-----------|-------------|------------|-------------|
| 車道における自転車道・自転車レーンの整備や路肩のカラー化 | 36 | 24% | 32 | 24% | 12 | 12% | 80 | 21% |
| 歩道(自転車歩行者道)における自転車・歩行者の通行の分離 | 40 | 26% | 37 | 27% | 19 | 19% | 96 | 25% |
| 緑道における自転車・歩行者の通行の分離 | 20 | 13% | 23 | 17% | 26 | 26% | 69 | 18% |
| 駅や街中の駐輪場の整備 | 19 | 13% | 8 | 6% | 3 | 3% | 30 | 8% |
| 自転車通行ルールの周知や利用マナーの向上 | 33 | 22% | 34 | 25% | 34 | 34% | 101 | 26% |
| その他 | 4 | 3% | 2 | 1% | 5 | 5% | 11 | 3% |
| 合計 | 152 | 100% | 136 | 100% | 99 | 100% | 387 | 100% |

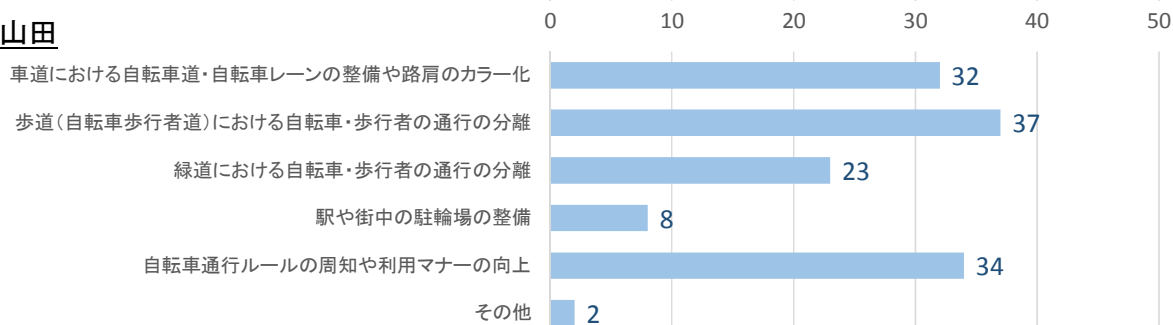
合計



センター南



北山田



仲町台

